

CUADRO DE COORDENADAS				
ÁREA DE DISPOSICIÓN DE RESIDUOS DE DEMOLICIÓN Y DE CONSTRUCCIÓN DE OBRA CIVIL "POLÍGONO 1" (SISTEMA UNIVERSE TRANSVERSE MERCATOR)				
No. DE EST.		DISTANCIA (metros)	COORDENADAS	
EST.	P.V.		X	Y
DM1-1	DM1-2	596.001	613,698.374	2'480,619.028
DM1-2	DM1-3	54.457	613,622.945	2'481,203.349
DM1-3	DM1-4	272.019	613,583.298	2'481,472.463
DM1-4	DM1-5	77.965	613,660.822	2'481,480.750
DM1-5	DM1-6	78.478	613,709.381	2'481,542.400
DM1-6	DM1-7	322.967	613,873.688	2'481,264.352
DM1-7	DM1-8	199.621	613,845.527	2'481,066.727
DM1-8	DM1-9	432.657	613,784.491	2'480,638.397
DM1-9	DM1-1	88.268	613,698.374	2'480,619.028
SUPERFICIE = 173,671.819 m2				

NOTA: LA SUPERFICIE ÚTIL DE ÁREA DE DISPOSICIÓN DE RESIDUOS DE DEMOLICIÓN Y DE CONSTRUCCIÓN DE OBRA CIVIL "POLÍGONO 1" ES DE 87,020.447 m2, LO ANTERIOR DEBIDO AL RADIO DE SEGURIDAD ASIGANDOS PARA LOS POZOS CONSTITUCIONES 406 Y 414.

CUADRO DE COORDENADAS				
ÁREA DE DISPOSICIÓN TEMPORAL DE LLANTAS USADAS (SISTEMA UNIVERSE TRANSVERSE MERCATOR)				
No. DE EST.		DISTANCIA (metros)	COORDENADAS	
EST.	P.V.		X	Y
DTLL-1	DTLL-2	150.000	614,546.468	2'483,975.231
DTLL-2	DTLL-3	150.000	614,511.469	2'484,121.091
DTLL-3	DTLL-4	150.000	614,692.328	2'484,010.230
DTLL-4	DTLL-1	150.000	614,546.468	2'483,975.231
SUPERFICIE = 22,500.00 m2				

CUADRO DE COORDENADAS				
ÁREA DE DISPOSICIÓN FINAL DE RESIDUOS PRODUCTO DE DESMONTE, DESPALME, JARDINERÍA Y PODAS. (SISTEMA UNIVERSE TRANSVERSE MERCATOR)				
No. DE EST.		DISTANCIA (metros)	COORDENADAS	
EST.	P.V.		X	Y
DPD-1	DPD-2	247.109	612,344.186	2'489,316.953
DPD-2	DPD-3	104.058	612,442.914	2'489,588.062
DPD-3	DPD-4	252.186	612,442.070	2'489,335.877
DPD-4	DPD-1	99.697	612,344.186	2'489,316.953
SUPERFICIE = 24,873.929 m2				

CUADRO DE COORDENADAS				
ACCESO ÁREA DE DISPOSICIÓN FINAL DE RESIDUOS PRODUCTO DE DESMONTE, DESPALME, JARDINERÍA Y PODAS. (SISTEMA UNIVERSE TRANSVERSE MERCATOR)				
No. DE EST.		DISTANCIA (metros)	COORDENADAS	
EST.	P.V.		X	Y
DPD-4	DPD-3	252.186	612,442.914	2'489,588.062
DPD-3	AAPD-1	17.683	612,460.120	2'489,592.142
AAPD-1	AAPD-2	252.939	612,459.279	2'489,339.204
AAPD-2	DPD-4	17.527	612,442.070	2'489,335.877
SUPERFICIE = 4,342.727 m2				

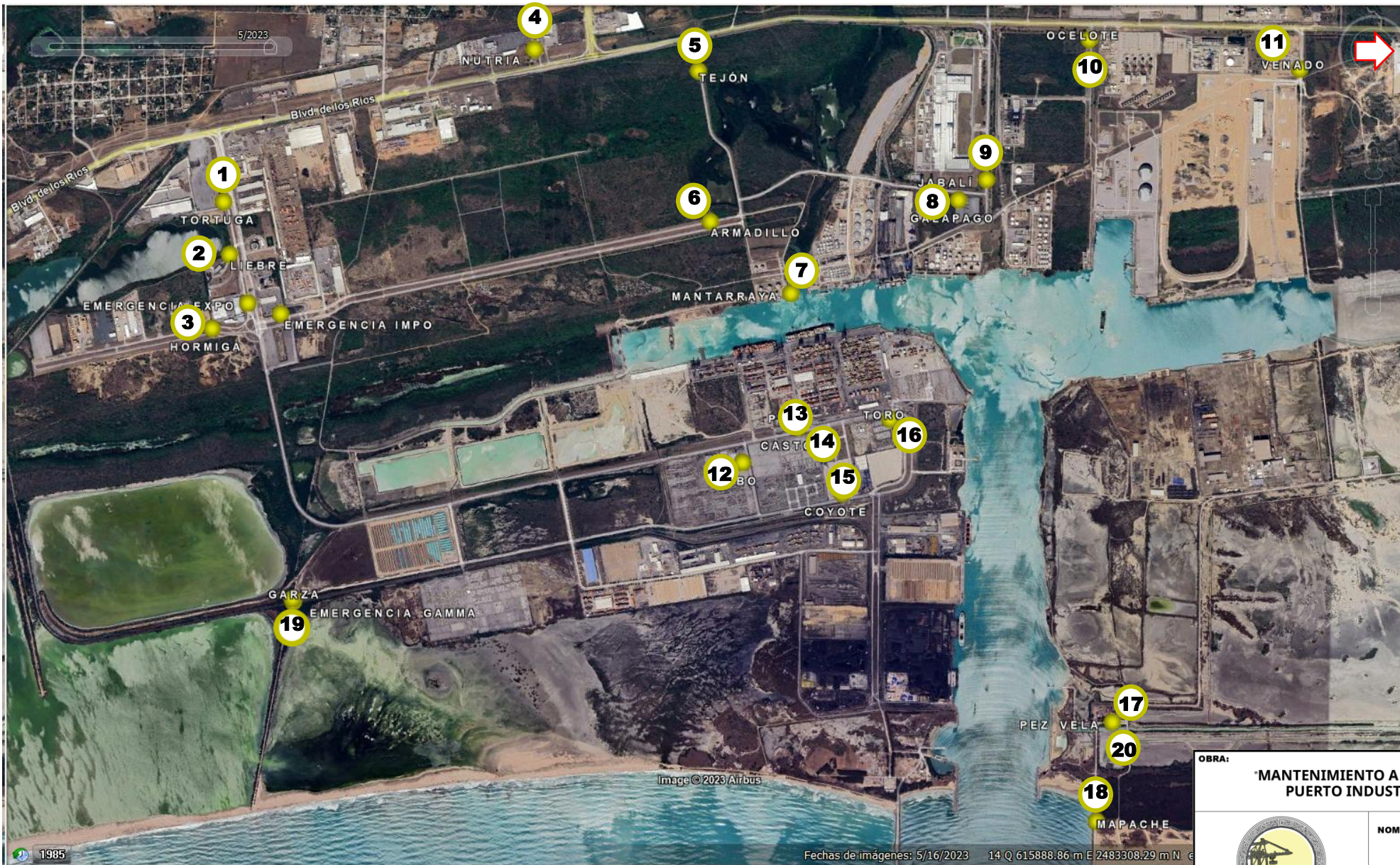
CUADRO DE COORDENADAS				
ÁREA DE DISPOSICIÓN DE RESIDUOS DE DEMOLICIÓN Y DE CONSTRUCCIÓN DE OBRA CIVIL "POLÍGONO 2" (SISTEMA UNIVERSE TRANSVERSE MERCATOR)				
No. DE EST.		DISTANCIA (metros)	COORDENADAS	
EST.	P.V.		X	Y
DM3-1	DM3-2	375.382	617,116.309	2'485,728.556
DM3-2	DM3-3	201.236	617,371.445	2'485,388.733
DM3-3	DM3-4	360.607	617,368.722	2'485,749.329
DM3-4	DM3-5	63.793	617,317.503	2'485,787.358
DM3-5	DM3-1	209.610	617,116.309	2'485,728.556
SUPERFICIE = 88,638.971 m2				

NOTA: LA REPRESENTACIÓN DE LA UBICACIÓN DE LAS DIVERSAS ÁREAS PARA LA DISPOSICIÓN DE RESIDUOS SON DE MANERA ESQUEMÁTICA, PARA OBTENER DATOS PRECISOS DE LA UBICACIÓN SE REQUIERE REALIZAR UN LEVANTAMIENTO FÍSICO TOPOGRÁFICO.




ADMINISTRACIÓN DEL SISTEMA PORTUARIO NACIONAL ALTAMIRA, S.A. DE C.V.

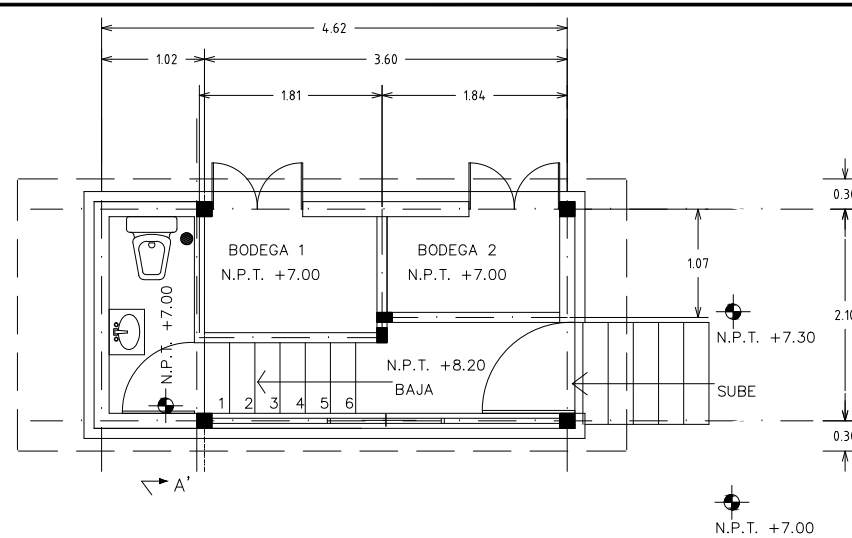
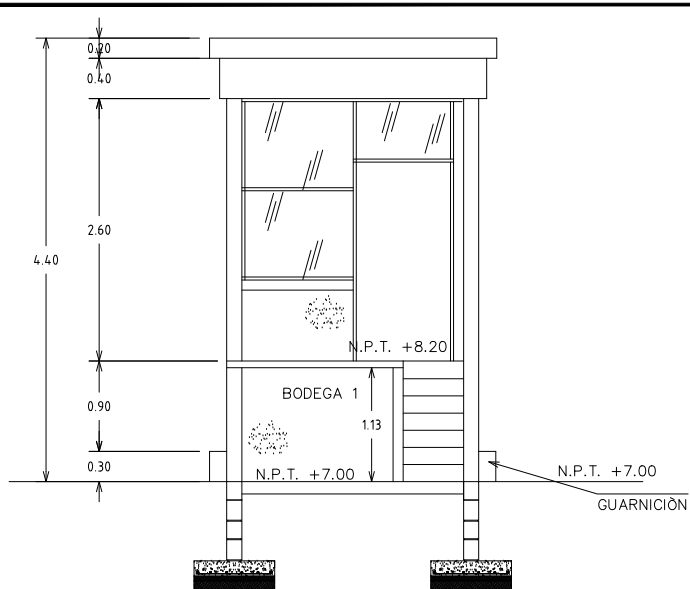
NOMBRE DEL PROYECTO DESARROLLO INMOBILIARIO ASIPONA ALTAMIRA		
NOMBRE DEL PLANO UBICACIÓN DE RESIDUOS ORGÁNICOS INORGÁNICOS Y DE MANEJO ESPECIAL EN EL PUERTO INDUSTRIAL DE ALTAMIRA		
FECHA JUNIO / 2022	ESCALA 1: 15,000	NÚMERO DE PLANO ASIPONAALT-GPLAN/19-22-ADM.01



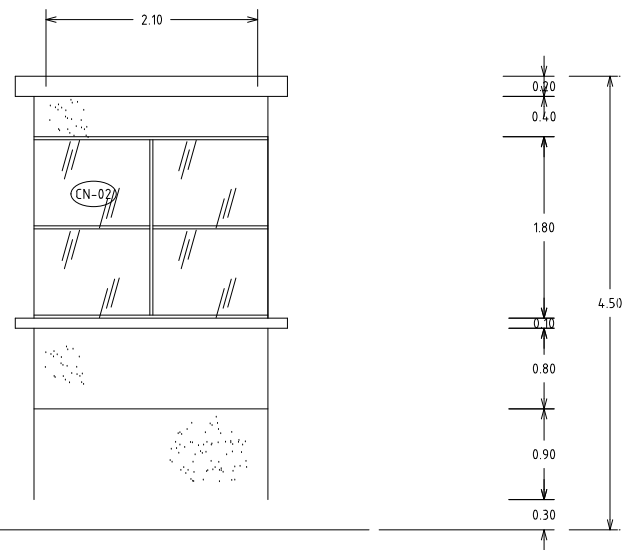
PUNTOS VIGILANCIA

- 1 TORTUGA
- 2 LIEBRE
- 3 HORMIGA
- 4 NUTRIA
- 5 TEJON
- 6 ARMADILLO
- 7 MANTARRAYA
- 8 GALAPAGO
- 9 JABALI
- 10 OCELOTE
- 11 VENADO
- 12 LOBO
- 13 CASTOR
- 14 PATO
- 15 COYOTE
- 16 TORO
- 17 PEZ VELA
- 18 MAPACHE
- 19 GARZA
- 20 SABALO

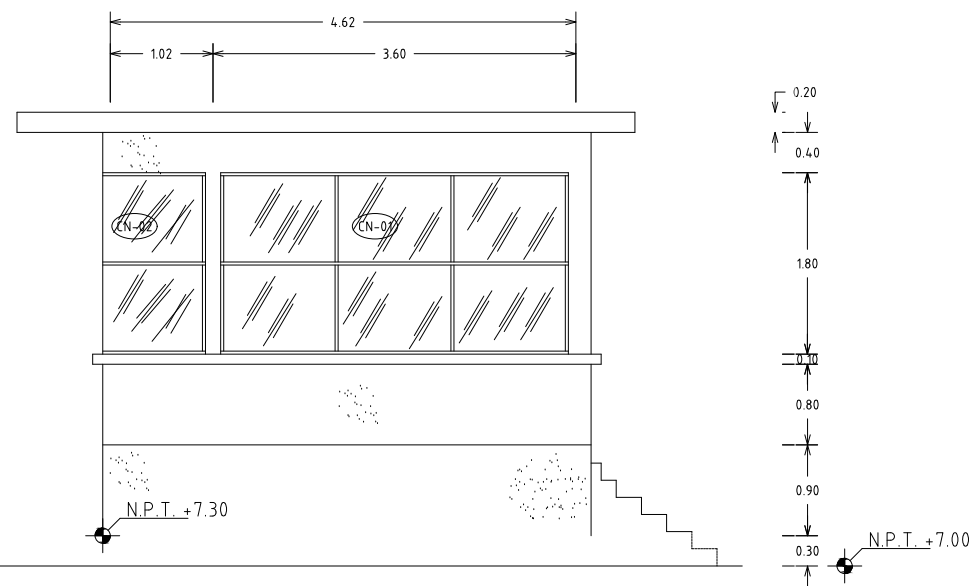
OBRA:		FECHA:	
"MANTENIMIENTO A GARITAS DEL CONTROL EN EL PUERTO INDUSTRIAL DE ALTAMIRA, 2025"		MARZO 2025	
		NOMBRE DEL CROQUIS:	
		"PLANTA GENERAL: LOCALIZACIÓN" CASETAS ASIPONA ALTAMIRA	
ACOTACIONES:	ESCALA:	NUMERO:	
En metros	INDICADA	ASPN-ALT-GI-M-C022-25-0	



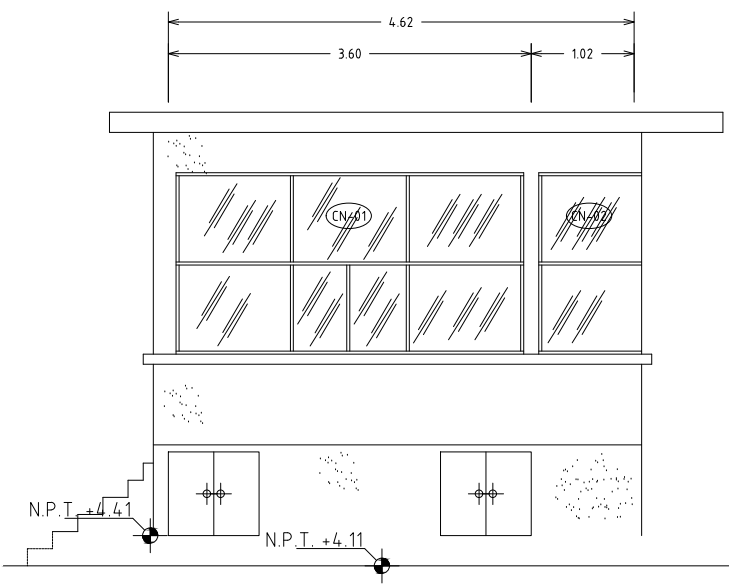
PLANTA ARQUITECTONICA



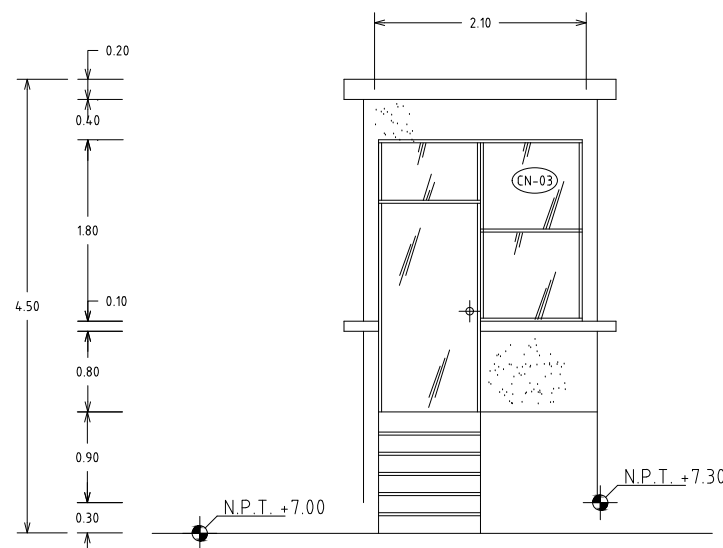
FACHADA FRONTAL



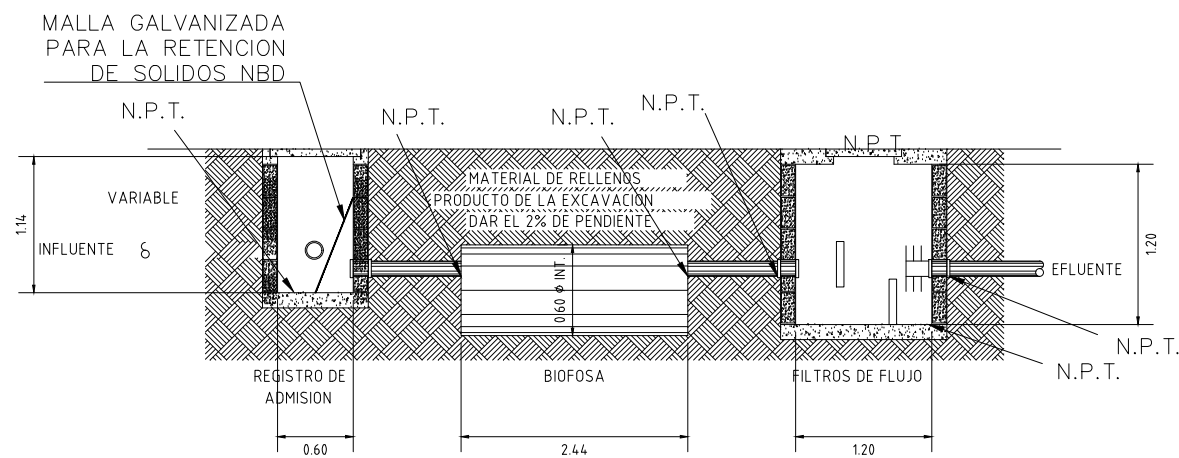
FACHADA LATERAL




FACHADA LATERAL

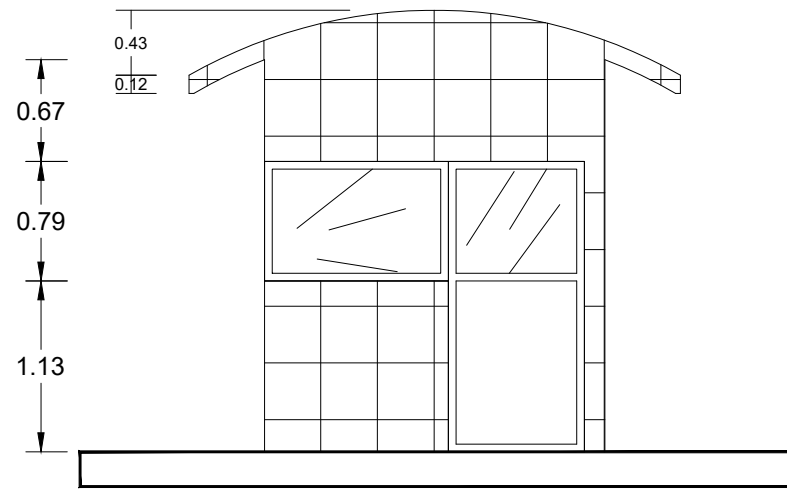


FACHADA POSTERIOR

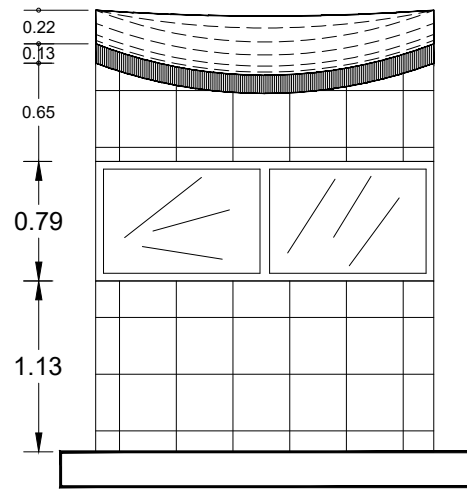


BIOFOSA

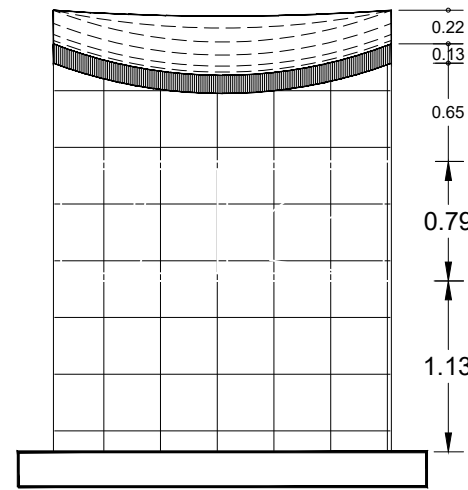
OBRA: "MANTENIMIENTO A GARITAS DEL CONTROL EN EL PUERTO INDUSTRIAL DE ALTAMIRA, 2025"		FECHA: MARZO 2025
	NOMBRE DEL CROQUIS: PLANTA GENERAL, ALZADOS, CORTE Y COMPLEMENTOS "TORTUGA"	
	ACOTACIONES: En metros	ESCALA: INDICADA
NUMERO: ASPN-ALT-GI-M-C023-25-0		



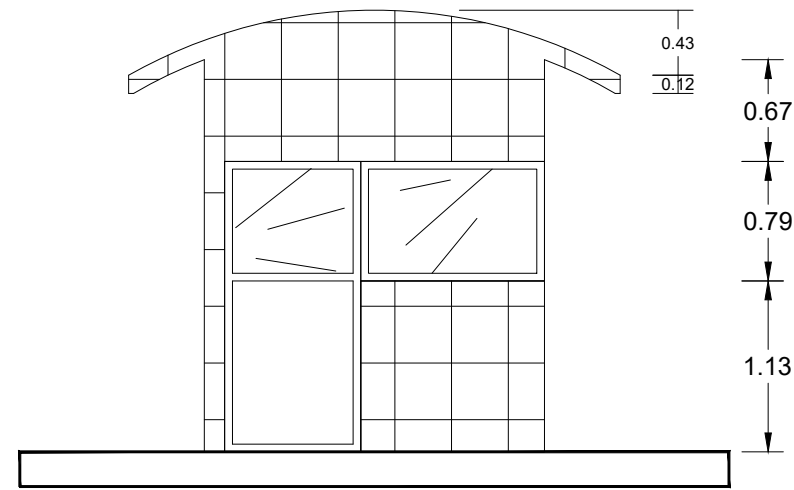
FACHADA SUR
ESCALA 1: 50



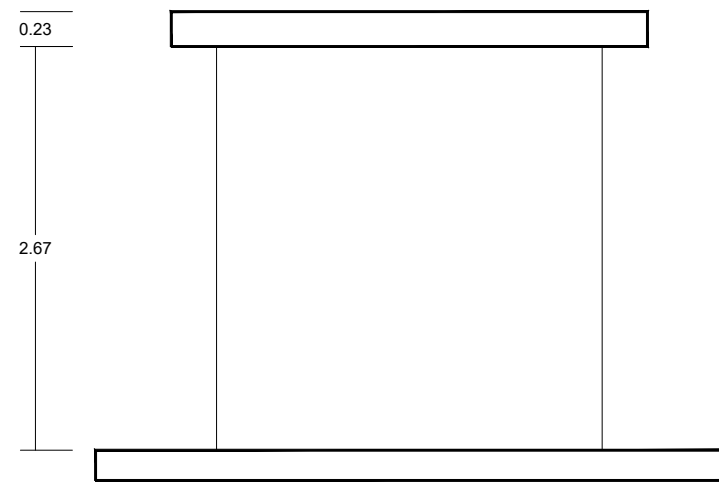
FACHADA ESTE
ESCALA 1: 50



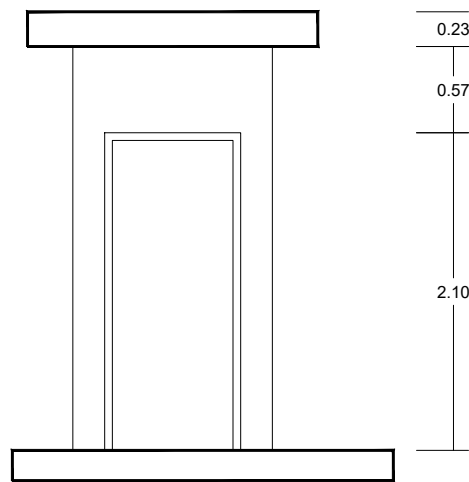
FACHADA OESTE
ESCALA 1: 50



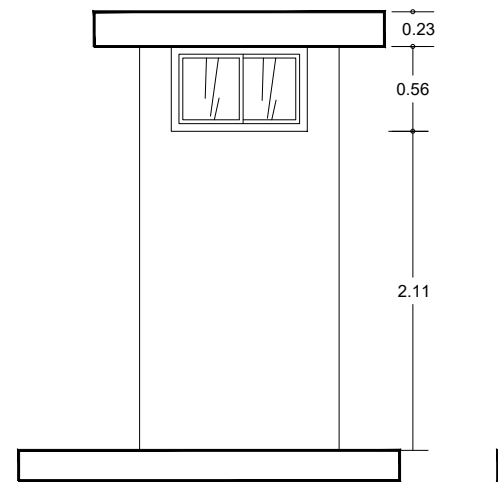
FACHADA NORTE
ESCALA 1: 50



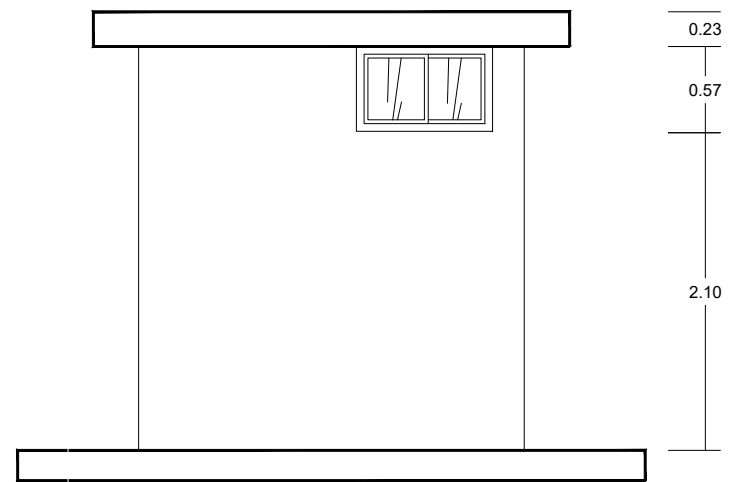
FACHADA SUR
ESCALA 1: 50



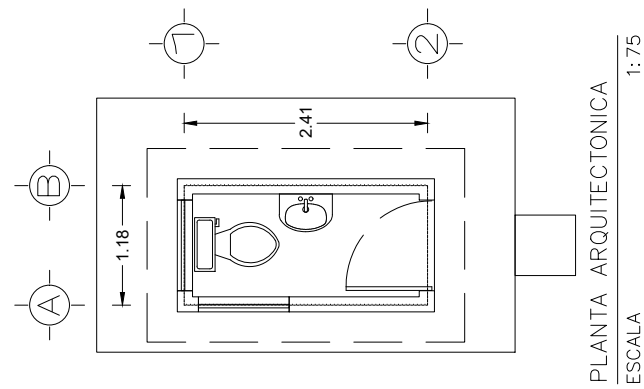
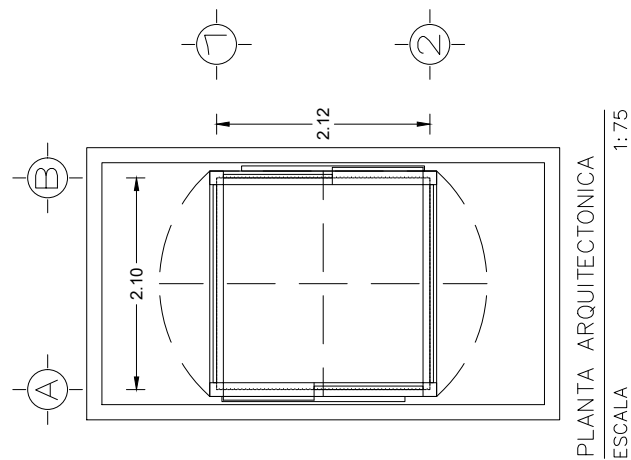
FACHADA OESTE
ESCALA 1: 50




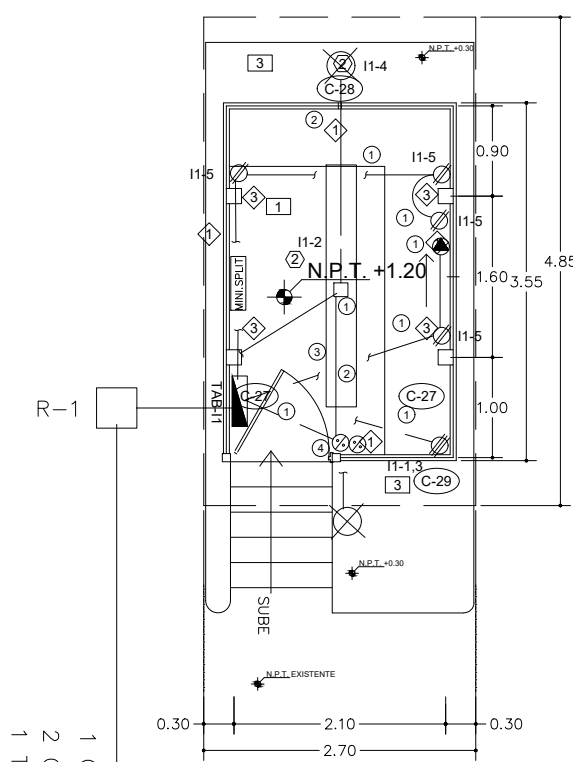
FACHADA ESTE
ESCALA 1: 50



FACHADA NORTE
ESCALA 1: 50



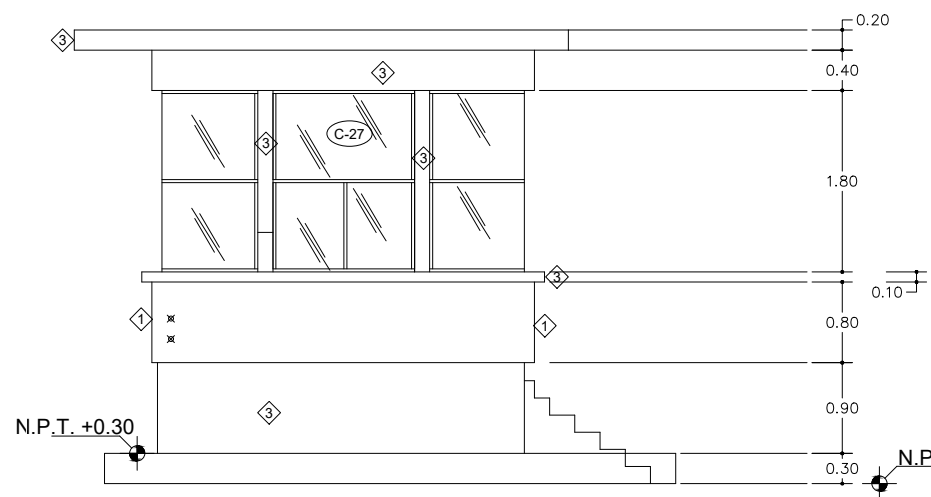
OBRA:		FECHA:	
"MANTENIMIENTO A GARITAS DEL CONTROL EN EL PUERTO INDUSTRIAL DE ALTAMIRA, 2025"		MARZO 2025	
	NOMBRE DEL CROQUIS:		
	"PLANTA GENERAL, ALZADOS, CORTE Y COMPLEMENTOS" LIEBRE		
ACOTACIONES:	ESCALA:	NUMERO:	
En metros	INDICADA	ASP-ALT-GI-M-C024-25-0	



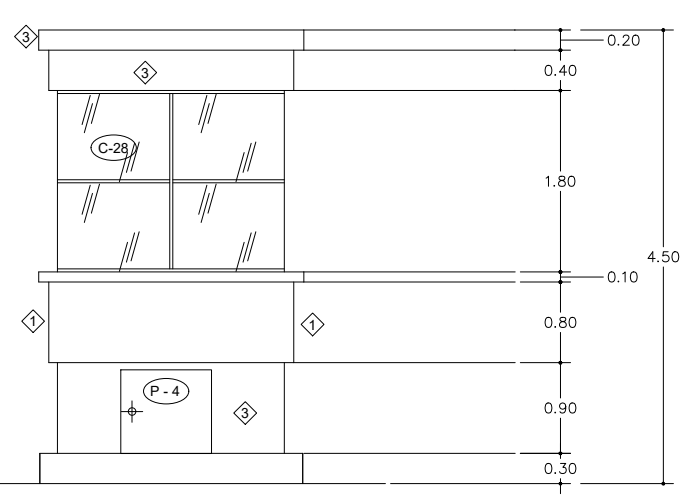
1 CABLE CAL. #8
2 CABLE CAL. #6
1 TUBO PVC 1 1/2"

CANCELERIA	PIEZAS
C-27	2
C-28	1
C-29	1

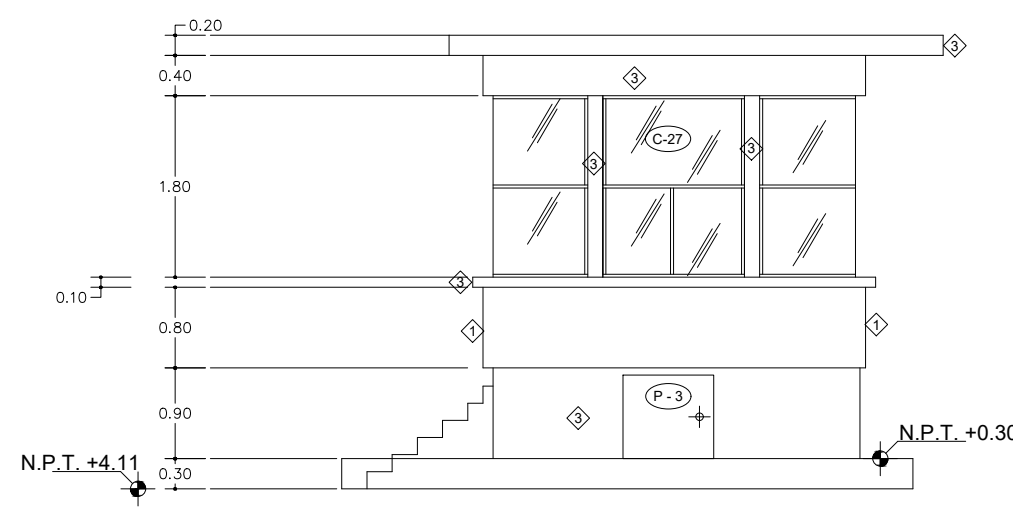
PUERTA	PIEZAS
P - 1	1



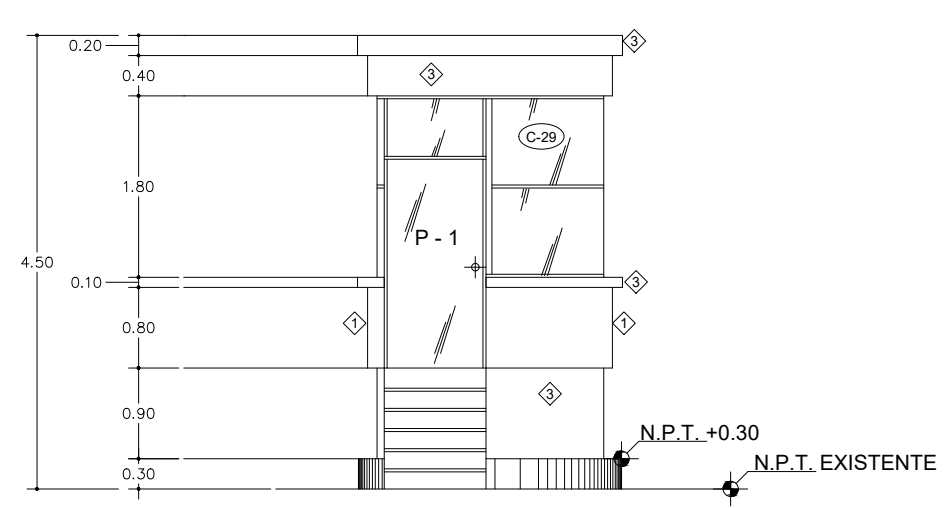
FACHADA LATERAL
ESCALA: 1:75



FACHADA FRONTAL
ESCALA: 1:75



FACHADA LATERAL
ESCALA: 1:75



FACHADA POSTERIOR
ESCALA: 1:75

- 1** PISOS
PISO DE LOSETA MCA. INTERCERAMIC DE 0.30x0.30 CMS. ASENTADO A HUESO CON ADHESIVO PARA PISO MCA. INTERCERAMIC.
- 3** FIRME DE CONCRETO ESCOBILLADO
- 1** MUROS
MURO DE BLOCK PESADO DE 15x20x40 CMS, JUNTEADO CON MORTERO CEM-ARENA.
- 3** PINTURA VINILICA MCA. COMEX MOD. VINIMEX COLOR 967 PP A DOS MANOS SOBRE APLANADO NORMAL DE MORTERO CEM-ARENA.
- 1** CIELOS Y PLAFONES
PINTURA VINILICA MCA. COMEX MOD. VINIMEX 886 PP A DOS MANOS SOBRE APLANADO NORMAL DE MORTERO CEM-ARENA.
- 1** TECHOS
IMPERMEABILIZANTE A BASE DE DIVITEN O NORD BITUM DE 4.5 mm DE ESPESOR GRANULADO BLANCO.

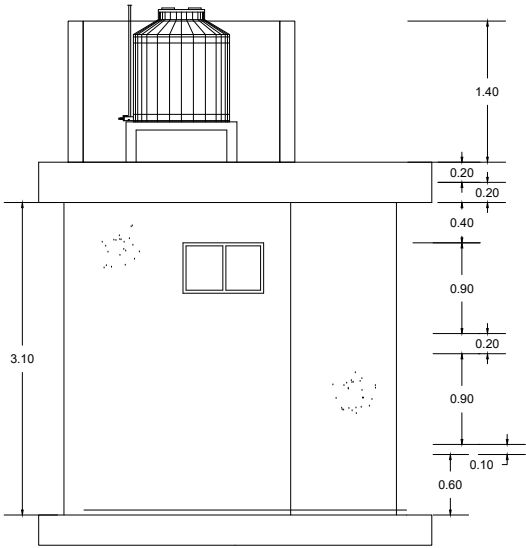
SIMBOLOGIA

- LUMINARIA FLUORESCENTE DE ACRILICO ENVOLVENTE DE 2x75W
- TABLERO
- SPOT INCANDESCENTE 100 W.
- CONTACTO A 220 V.
- CONTACTO DUPLEX POLARIZADO
- APAGADOR SENCILLO TIPO CANCEL
- SALIDA TELEFONICA
- TUBO CONDUIT P.V.C. POR PISO
- TUBO CONDUIT P.V.C. POR MURO Y TECHO

NOMENCLATURA

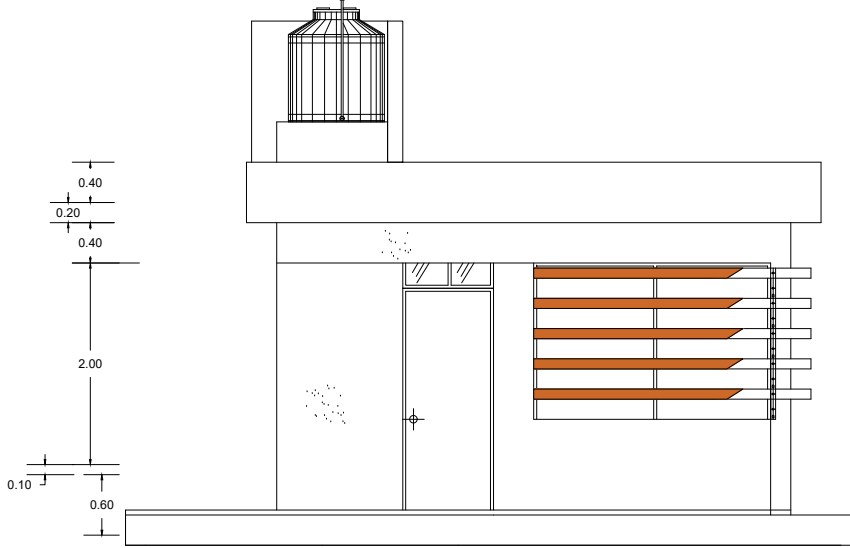
- 1** 1-TUBO P.V.C. 13 MM.
2-CABLE THW. CAL. 10 AWG.
1-CABLE DESN. CAL. 12 AWG.
- 2** 1-TUBO P.V.C. 13 MM.
1-CABLE THW. CAL. 10 AWG.
1-CABLE THW. CAL. 12 AWG.
1-CABLE DESN. CAL. 12 AWG.
- 3** 1-TUBO P.V.C. 13 MM.
1-CABLE THW. CAL. 10 AWG.
2-CABLE THW. CAL. 12 AWG.
1-CABLE DESN. CAL. 12 AWG.
- 4** 2-CABLE THW. CAL. 10 AWG.
1-CABLE DESN. CAL. 12 AWG.

OBRA: "MANTENIMIENTO A GARITAS DEL CONTROL EN EL PUERTO INDUSTRIAL DE ALTAMIRA, 2025"		FECHA: MARZO 2025
	NOMBRE DEL CROQUIS: "PLANTA GENERAL, ALZADOS, CORTE Y COMPLEMENTOS" HORMIGA	
	ACOTACIONES: En metros	ESCALA: INDICADA



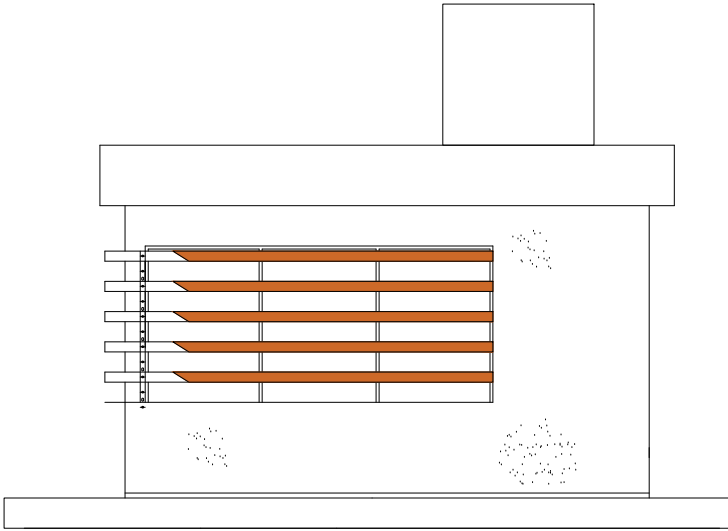
FACHADA SUR

ESCALA 1: 75



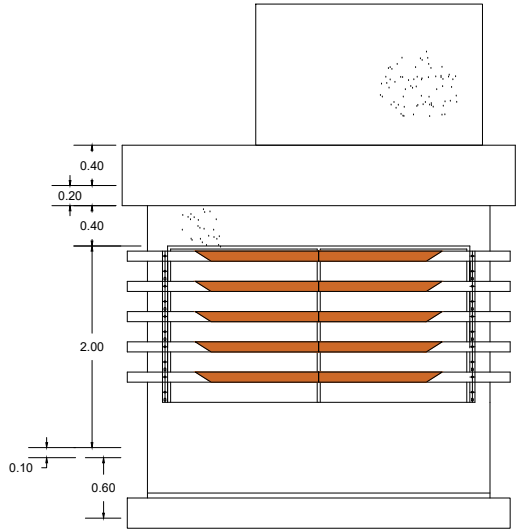
FACHADA ESTE

ESCALA 1: 75



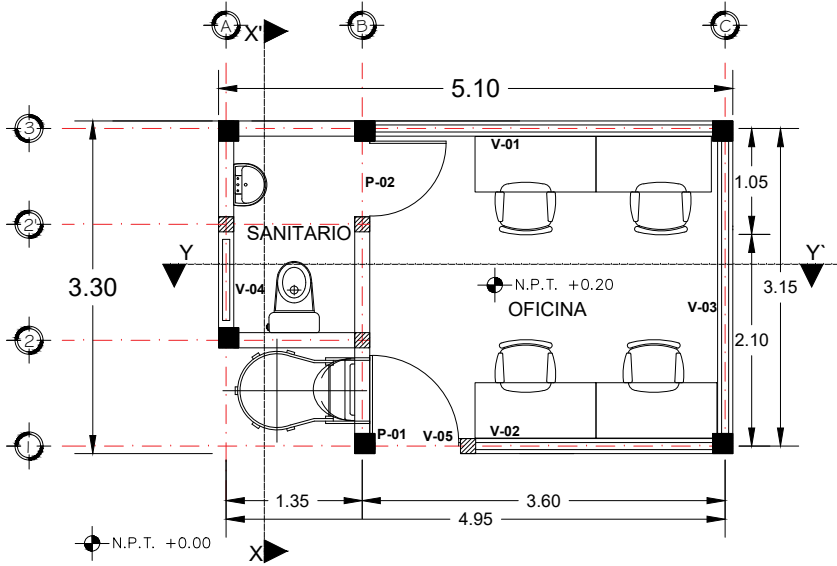
FACHADA OESTE

ESCALA 1: 75



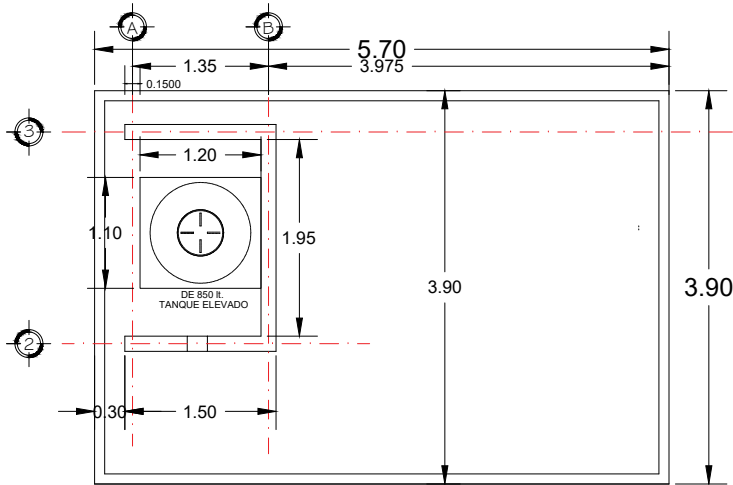
FACHADA NORTE

ESCALA 1: 75



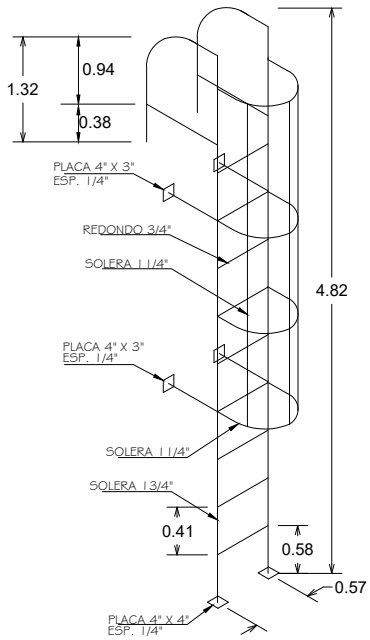
PLANTA ARQUITECTONICA

ESCALA 1: 75



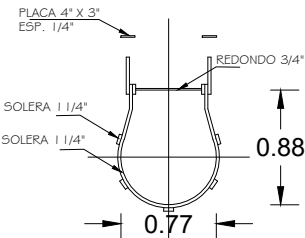
PLANTA DE TINACO Y ACCESORIOS

ESCALA 1: 75



DETALLE EN PLANTA DE ESCALERA MARINA

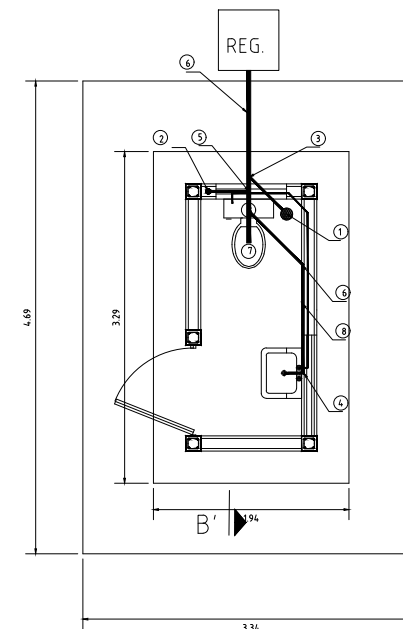
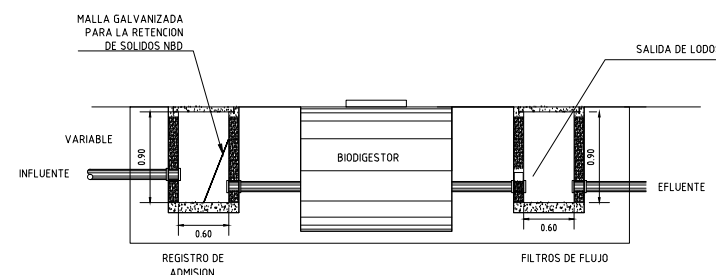
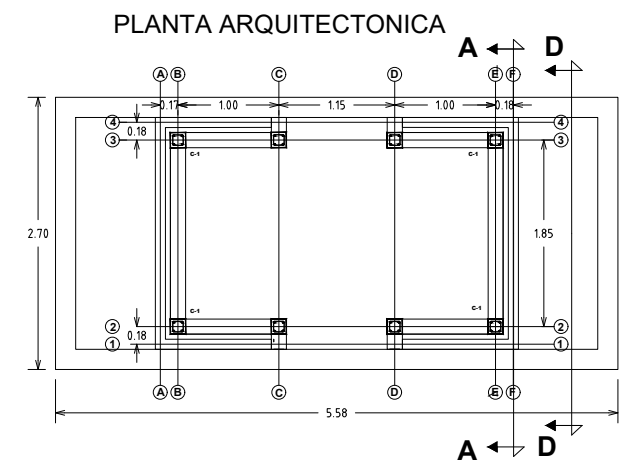
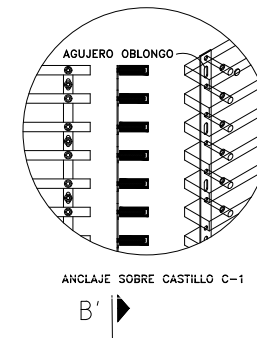
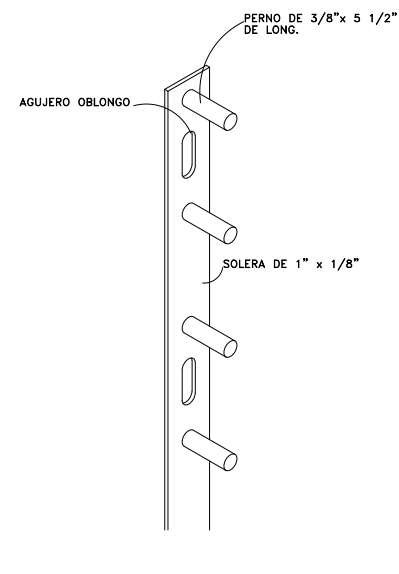
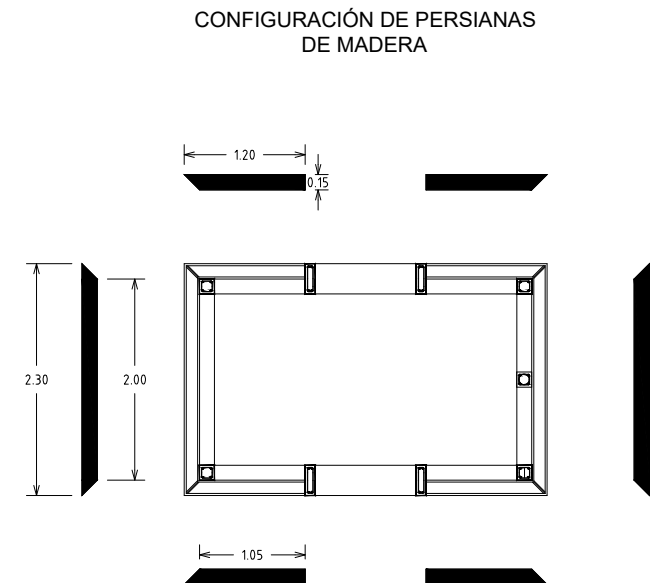
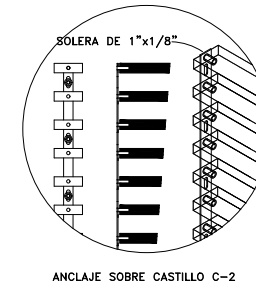
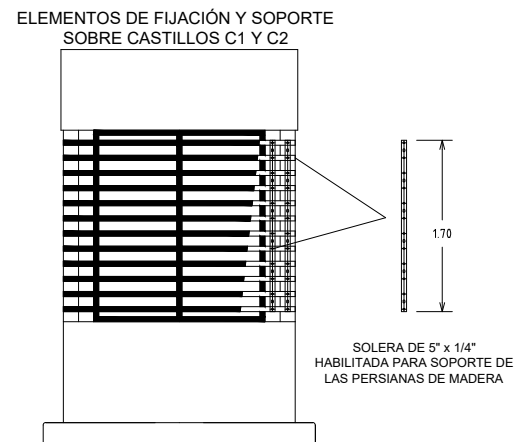
ESCALA S/E




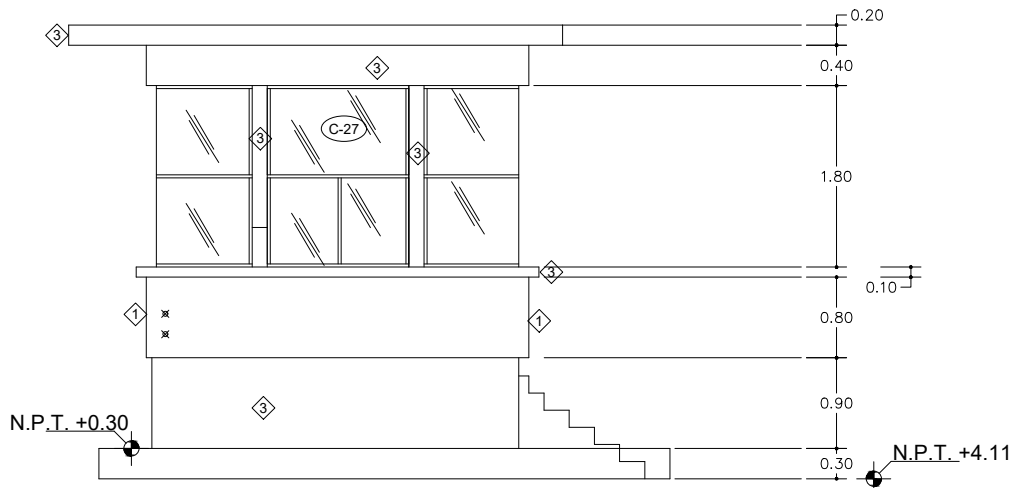
DETALLE EN ALZADO DE ESCALERA MARINA

ESCALA S/E

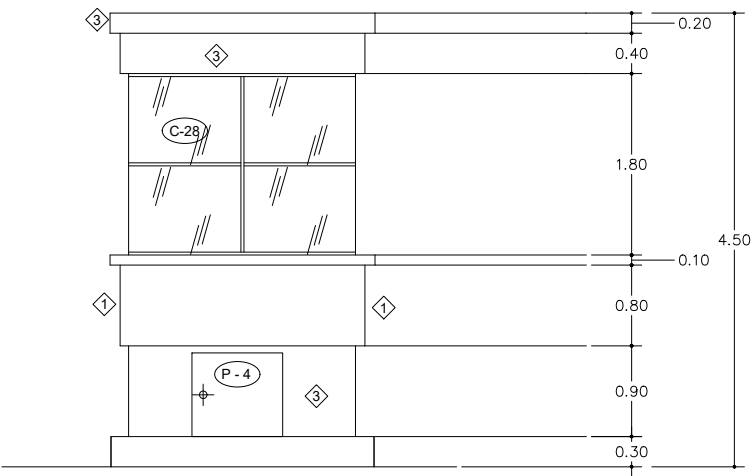
OBRA:		FECHA:	
"MANTENIMIENTO A GARITAS DEL CONTROL EN EL PUERTO INDUSTRIAL DE ALTAMIRA, 2025"		MARZO 2025	
		NOMBRE DEL CROQUIS:	
		"PLANTA GENERAL, ALZADOS, CORTE Y COMPLEMENTOS" NUTRIA	
ACOTACIONES:	ESCALA:	NUMERO:	
En metros	INDICADA	ASPN-ALT-GI-M-C026-25-0	



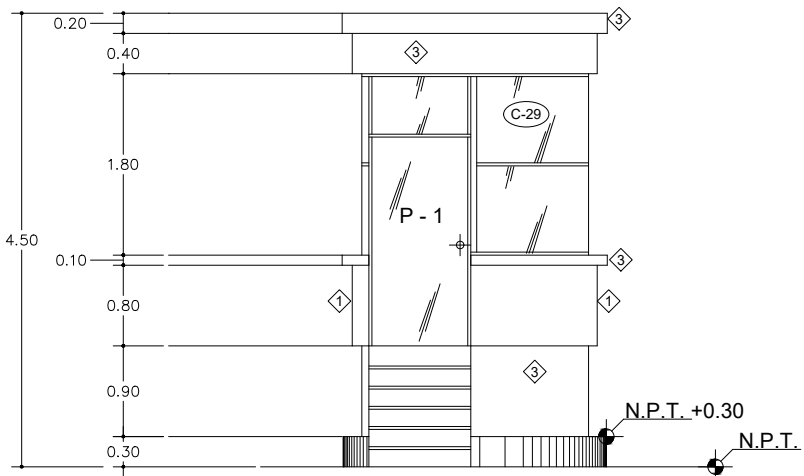
OBRA: "MANTENIMIENTO A GARITAS DEL CONTROL EN EL PUERTO INDUSTRIAL DE ALTAMIRA, 2025"		FECHA: MARZO 2025
	NOMBRE DEL CROQUIS: "PLANTA GENERAL, ALZADOS, CORTE Y COMPLEMENTOS" TEJON	
ACOTACIONES: En metros	ESCALA: INDICADA	NUMERO: ASPN-ALT-GI-M-C027-25-0



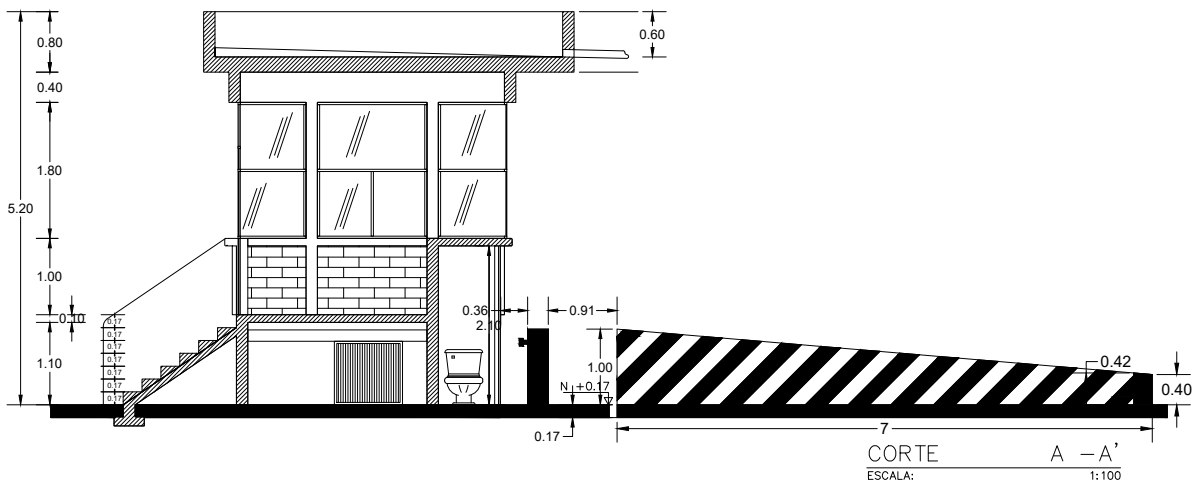
FACHADA LATERAL
ESCALA: 1:75



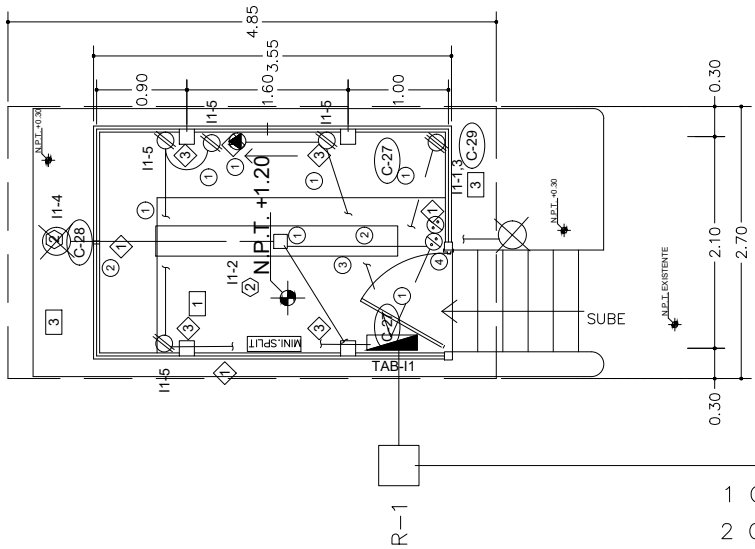
FACHADA FRONTAL
ESCALA: 1:75



FACHADA POSTERIOR
ESCALA: 1:75



CORTE A - A'
ESCALA: 1:100

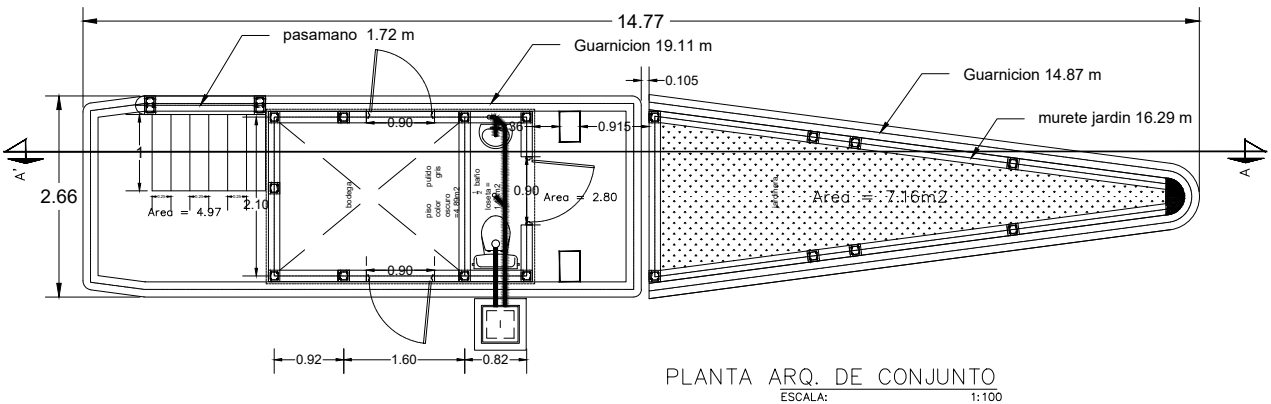


PLANTA
ESCALA: 1:75

SIMBOLOGIA	
	LUMINARIA FLUORESCENTE DE ACRILICO ENVOLVENTE DE 2x75W
	TABLERO
	SPOT INCANDESCENTE 100 W.
	CONTACTO A 220 V.
	CONTACTO DUPLEX POLARIZADO
	APAGADOR SENCILLO TIPO CANCEL
	SALIDA TELEFONICA
	TUBO CONDUIT P.V.C. POR PISO
	TUBO CONDUIT P.V.C. POR MURO Y TECHO

NOMENCLATURA	
①	1-TUBO P.V.C. 13 MM. 2-CABLE THW. CAL. 10 AWG. 1-CABLE DESN. CAL. 12 AWG.
②	1-TUBO P.V.C. 13 MM. 1-CABLE THW. CAL. 10 AWG. 1-CABLE THW. CAL. 12 AWG. 1-CABLE DESN. CAL. 12 AWG.
③	1-TUBO P.V.C. 13 MM. 1-CABLE THW. CAL. 10 AWG. 2-CABLE THW. CAL. 12 AWG. 1-CABLE DESN. CAL. 12 AWG.
④	2-CABLE THW. CAL. 10 AWG. 1-CABLE DESN. CAL. 12 AWG.

1 CABLE CAL. #8
2 CABLE CAL. #6
1 TUBO PVC 1 1/2"



PLANTA ARQ. DE CONJUNTO
ESCALA: 1:100

PISOS

1 PISO DE LOSETA MCA. INTERCERAMIC DE 0.30x0.30 CMS. ASENTADO A HUESO CON ADHESIVO PARA PISO MCA. INTERCERAMIC.

3 FIRME DE CONCRETO ESCOBILLADO

MUROS

1 MURO DE BLOCK PESADO DE 15x20x40 CMS. JUNTEADO CON MORTERO CEM-ARENA.

2 PINTURA VINILICA MCA. COMEX MOD. VINIMEX COLOR 967 PP A DOS MANOS SOBRE APLANADO NORMAL DE MORTERO CEM-ARENA.

3 PINTURA VINILICA MCA. COMEX MOD. VINIMEX 886 PP A DOS MANOS SOBRE APLANADO NORMAL DE MORTERO CEM-ARENA.

CIELOS Y PLAFONES

2 PINTURA VINILICA MCA. COMEX MOD. VINIMEX 886 PP A DOS MANOS SOBRE APLANADO NORMAL DE MORTERO CEM-ARENA.

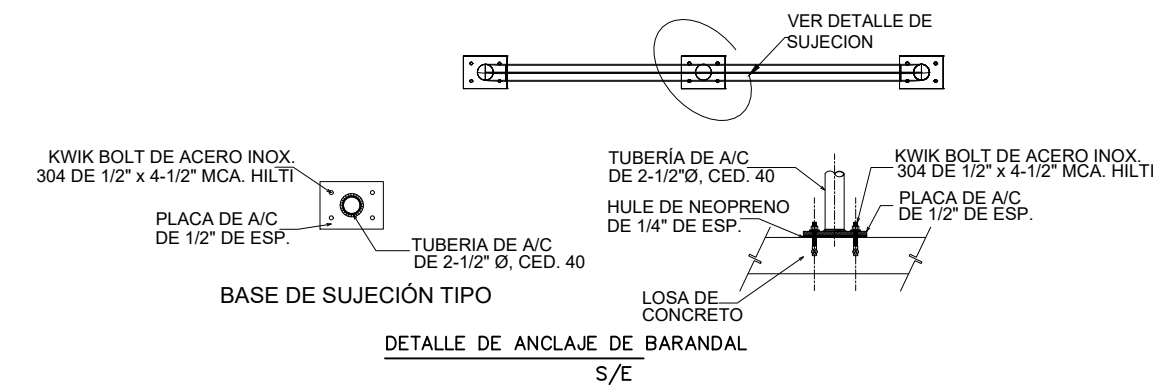
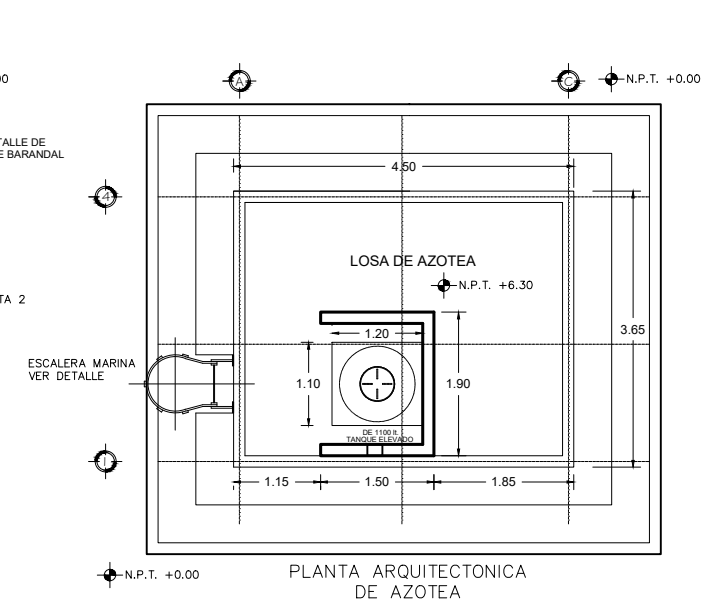
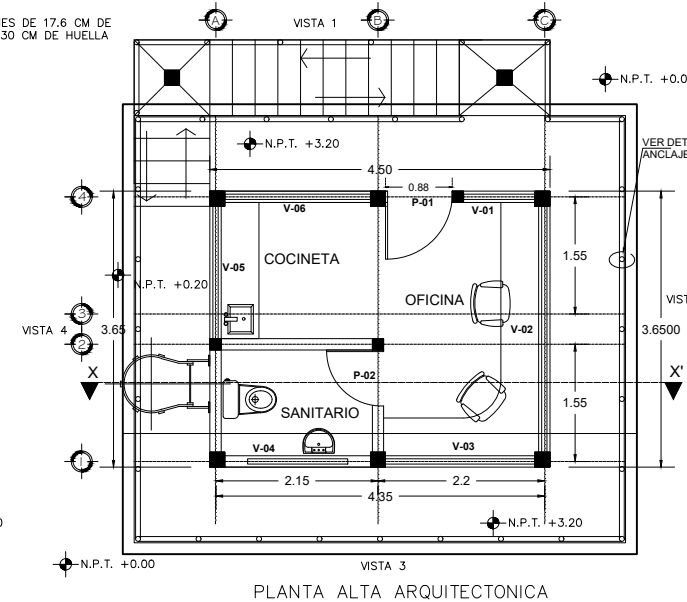
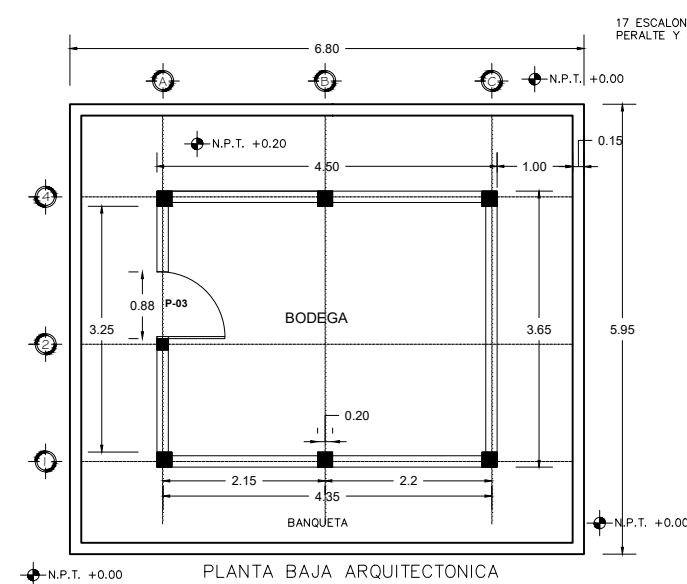
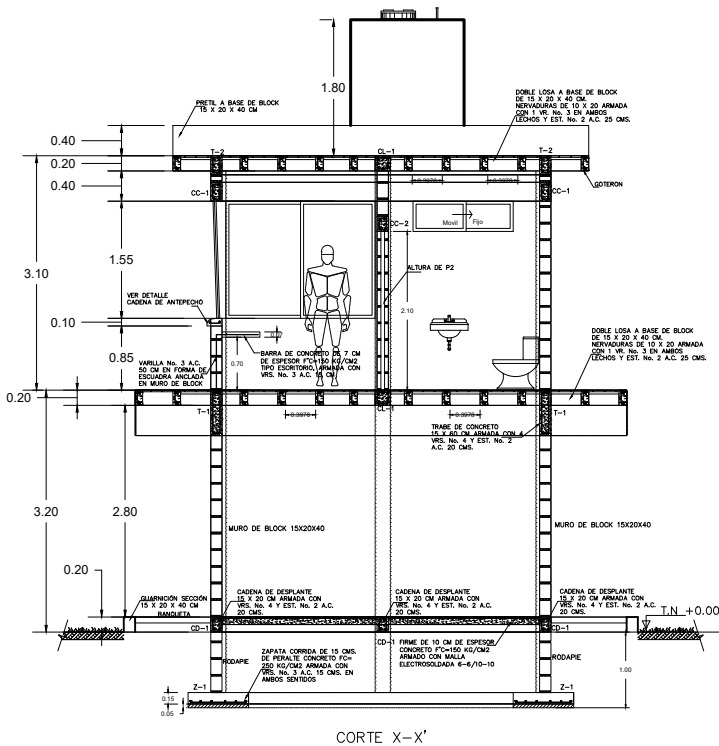
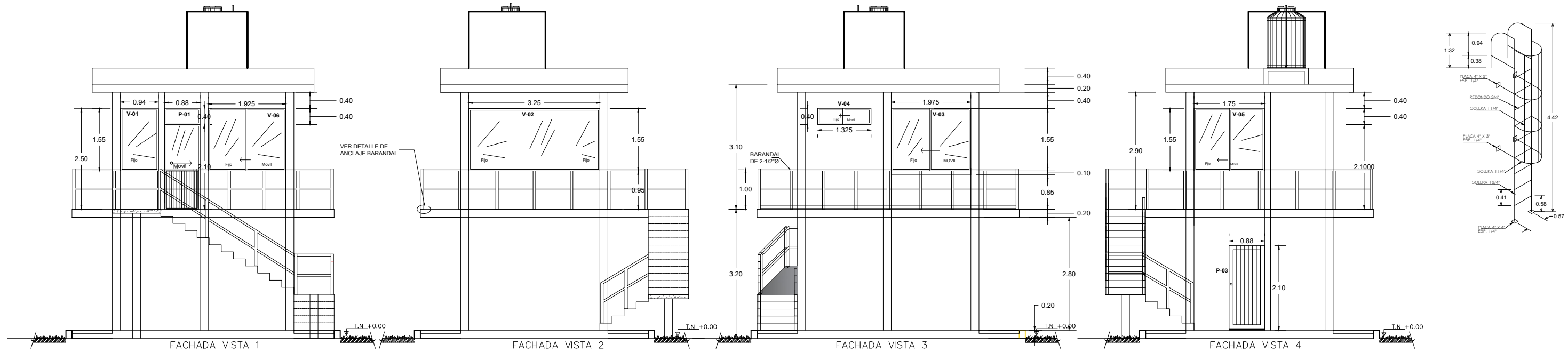
TECHOS


1 IMPERMEABILIZANTE A BASE DE DIVITEN O NORD BITUM DE 4.5 mm DE ESPESOR GRANULADO BLANCO.

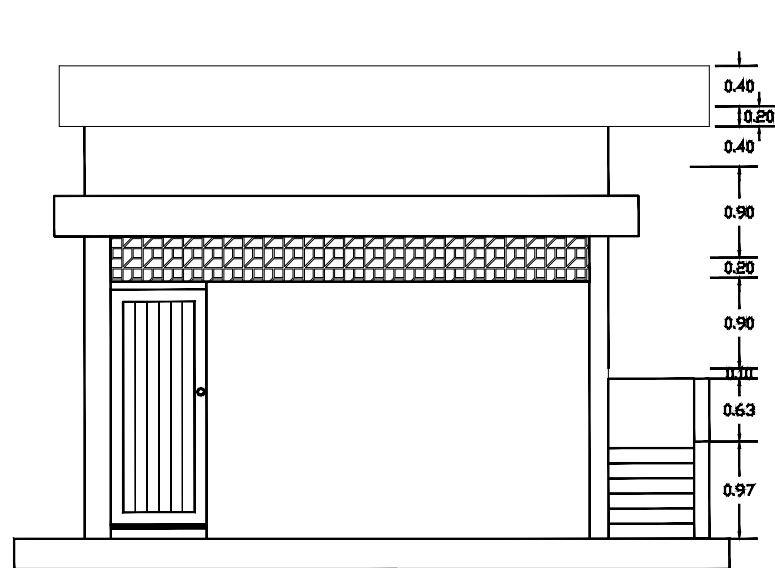
CANCELERIA	PIEZAS
C-27	2
C-28	1
C-29	1

PUERTA	PIEZAS
P-1	1

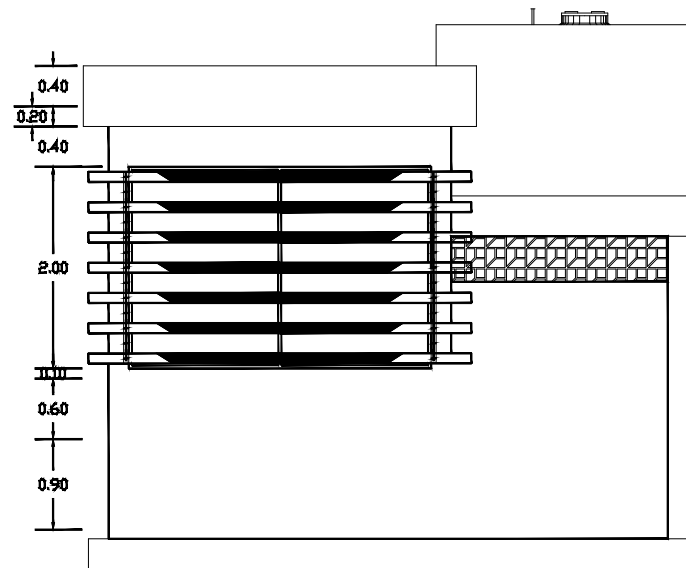
OBRA:		FECHA:	
"MANTENIMIENTO A GARITAS DEL CONTROL EN EL PUERTO INDUSTRIAL DE ALTAMIRA, 2025"		MARZO 2025	
		NOMBRE DEL CROQUIS:	
		"PLANTA GENERAL, ALZADOS, CORTE Y COMPLEMENTOS" ARMADILLO	
ACOTACIONES:		ESCALA:	NUMERO:
En metros		INDICADA	ASPN-ALT-GI-M-C028-25-0



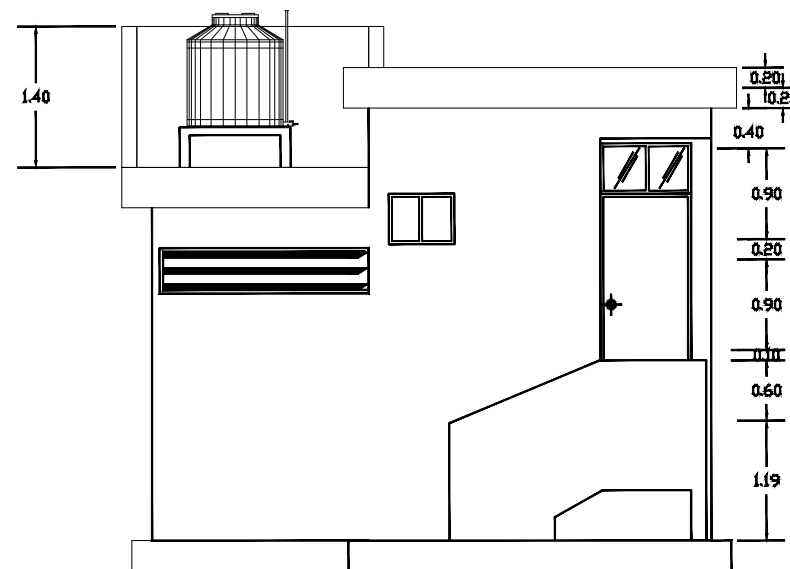
OBRA:		FECHA:	
"MANTENIMIENTO A GARITAS DEL CONTROL EN EL PUERTO INDUSTRIAL DE ALTAMIRA, 2025"		MARZO 2025	
	NOMBRE DEL CROQUIS:		
	"PLANTA GENERAL, ALZADOS, CORTE Y COMPLEMENTOS" MANTARRAYA		
ACOTACIONES:	ESCALA:	NUMERO:	
En metros	1:100	ASPN-ALT-GI-M-C029-25-0	



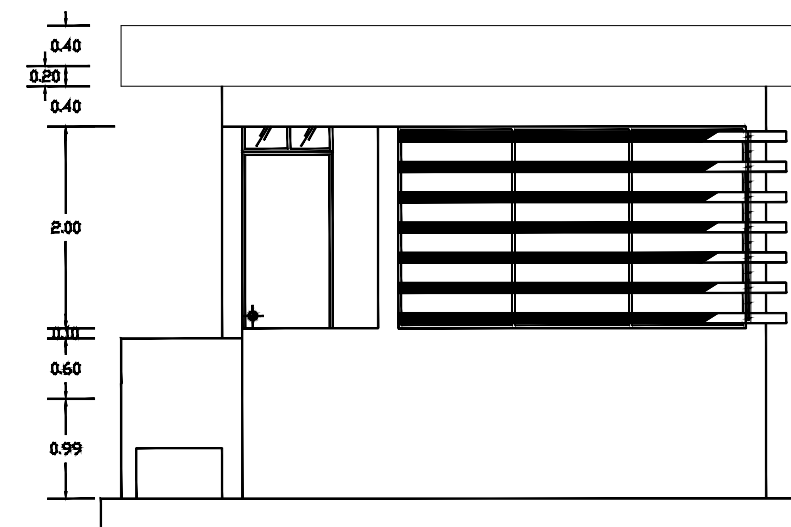
FACHADA OESTE



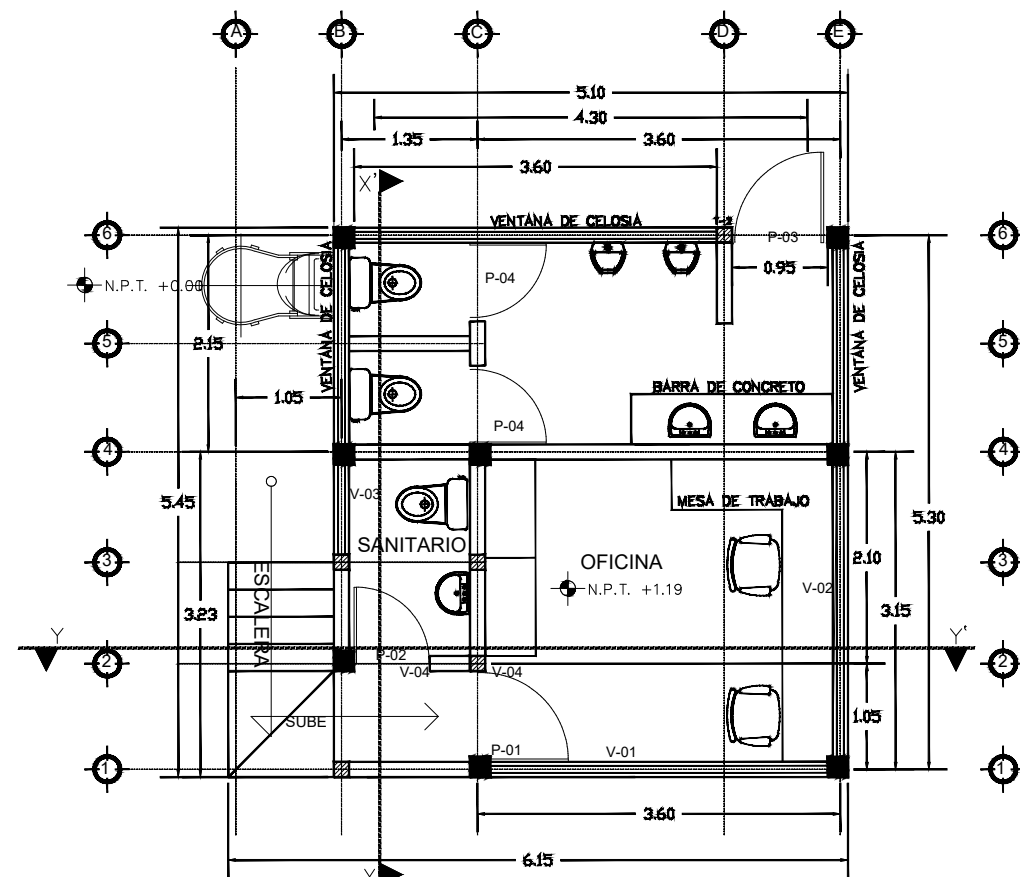
FACHADA NORTE



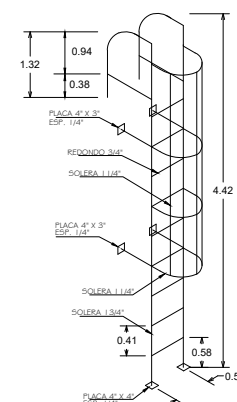
FACHADA SUR



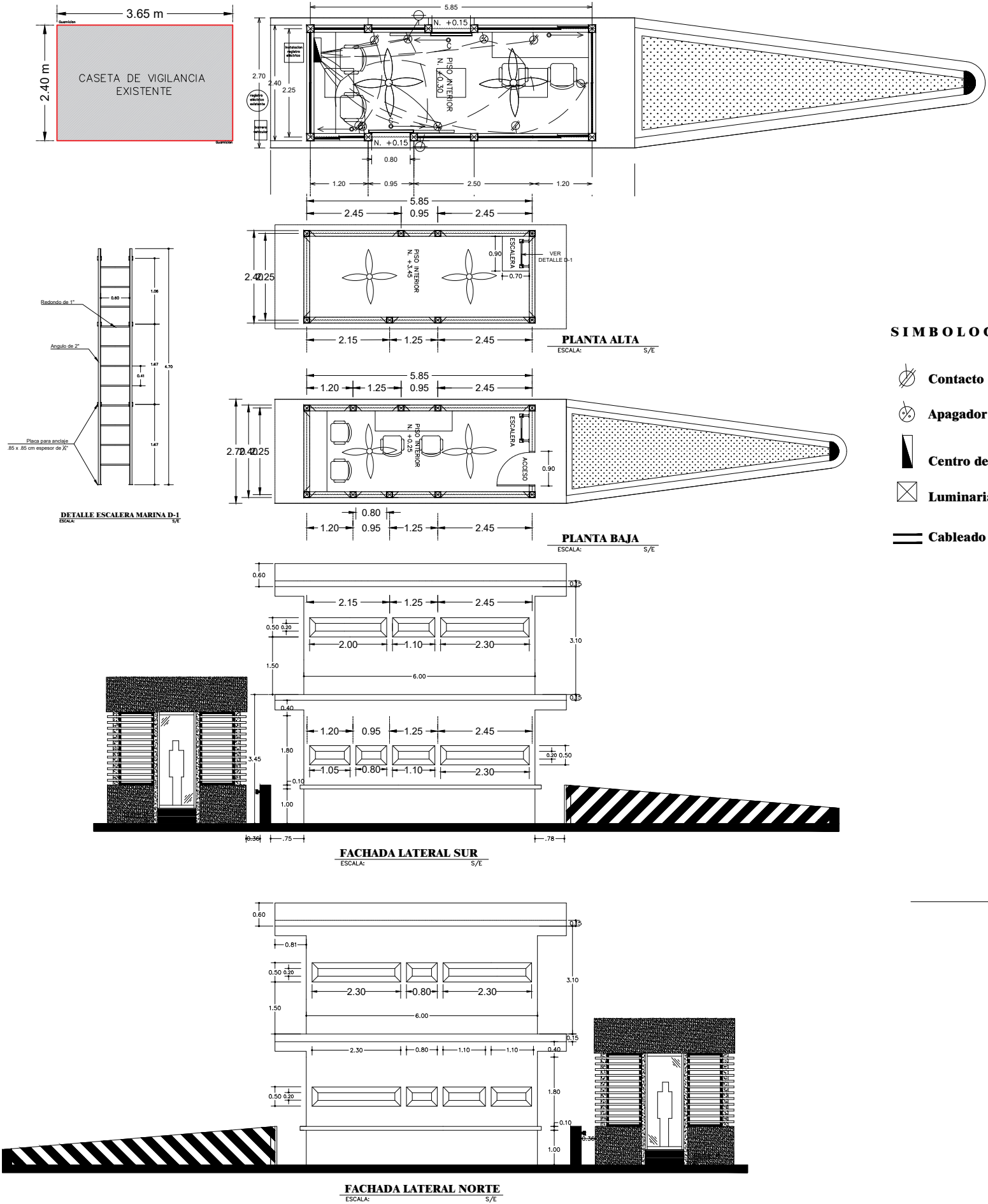
FACHADA ESTE



PLANTA ARQUITECTONICA

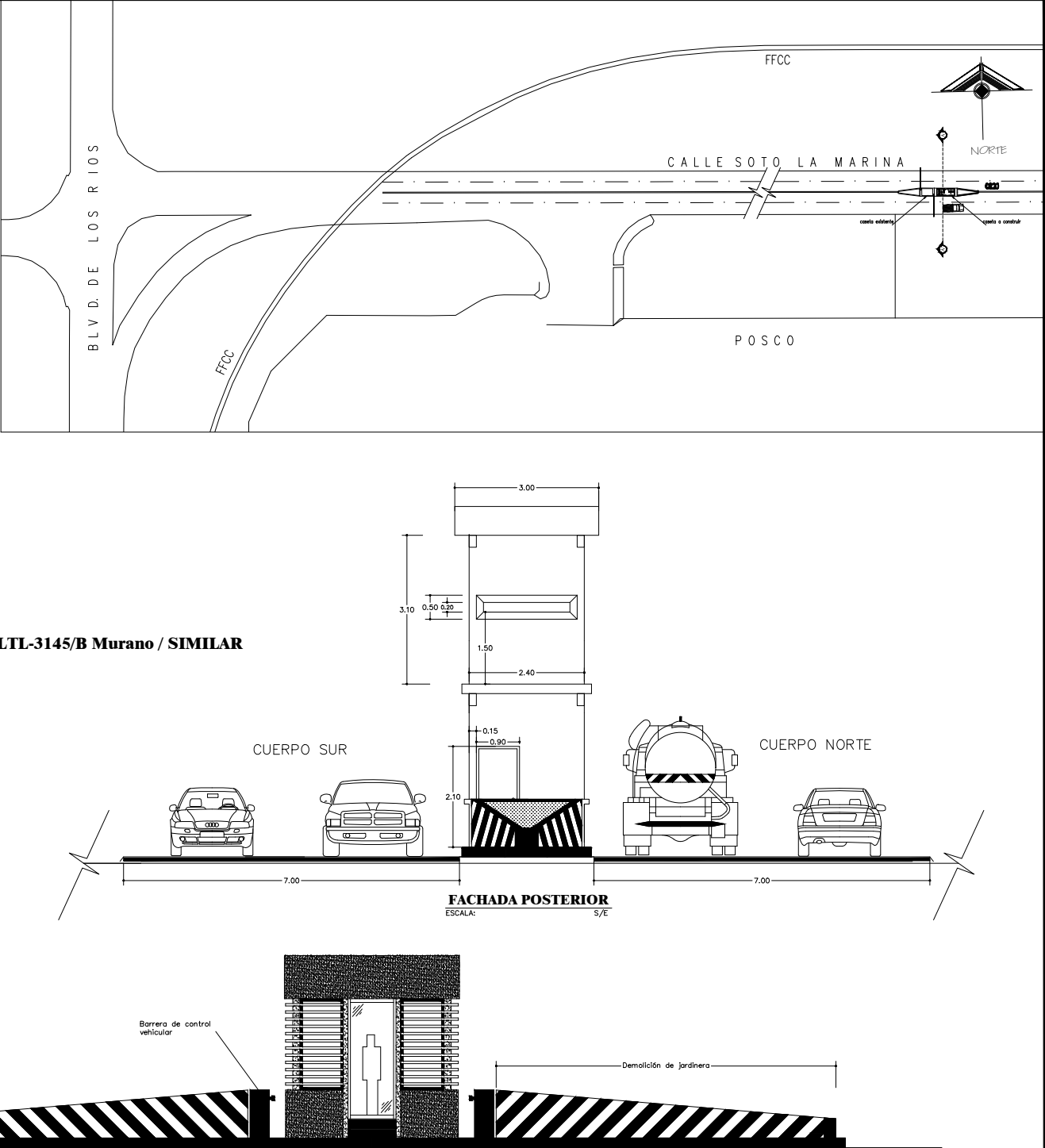


OBRA:		FECHA:	
"MANTENIMIENTO A GARITAS DEL CONTROL EN EL PUERTO INDUSTRIAL DE ALTAMIRA, 2025"		MARZO 2025	
	NOMBRE DEL CROQUIS:		
"PLANTA GENERAL, ALZADOS, CORTE Y COMPLEMENTOS" GALAPAGO's			
ACOTACIONES:	ESCALA:	NUMERO:	
En metros	INDICADA	ASPN-ALT-GI-M-C030-25-0	

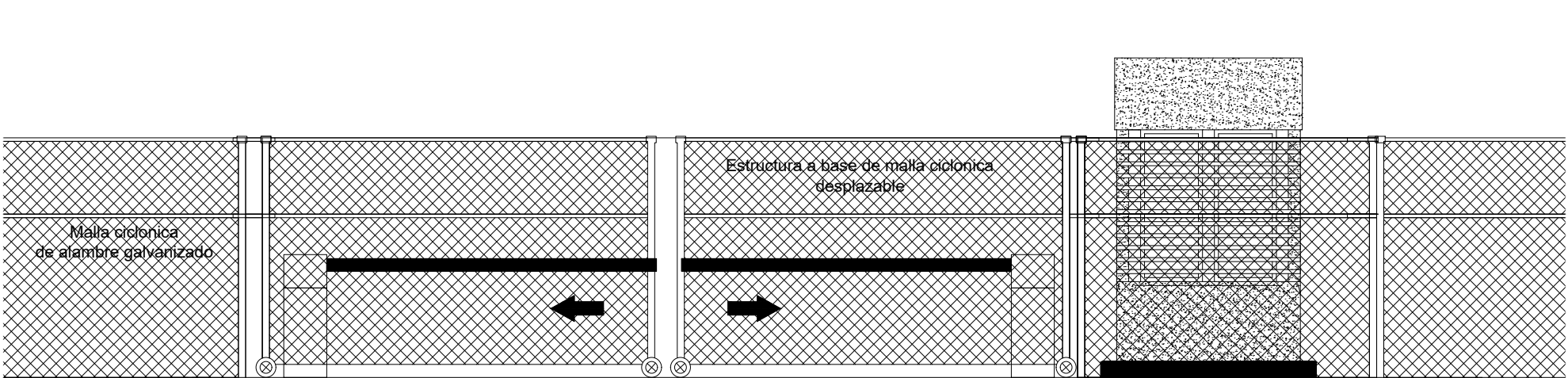


SIMBOLOGIA

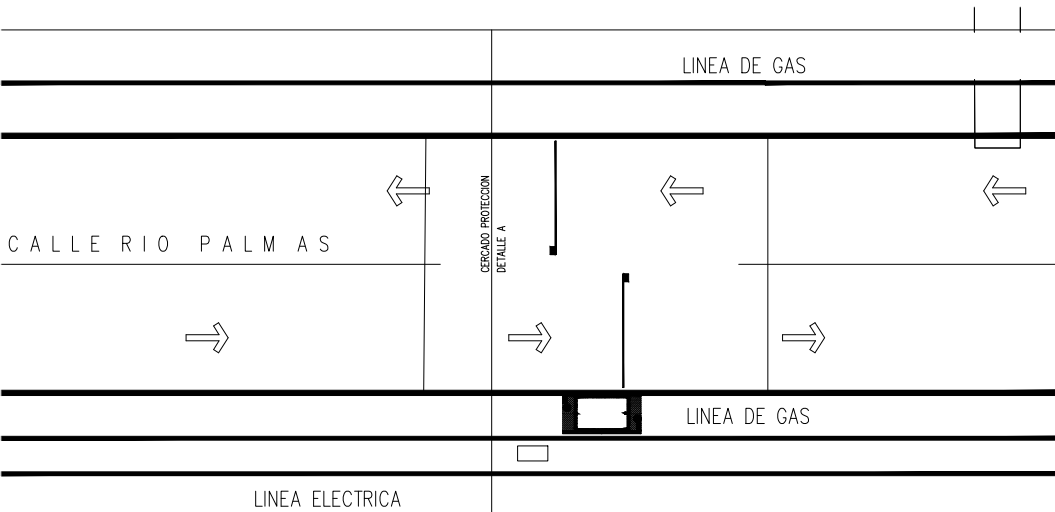
- Contacto
- Apagador
- Centro de carga QO6
- Luminaria Tecnolite Mod. LTL-3145/B Murano / SIMILAR
- Cableado Cal. 12



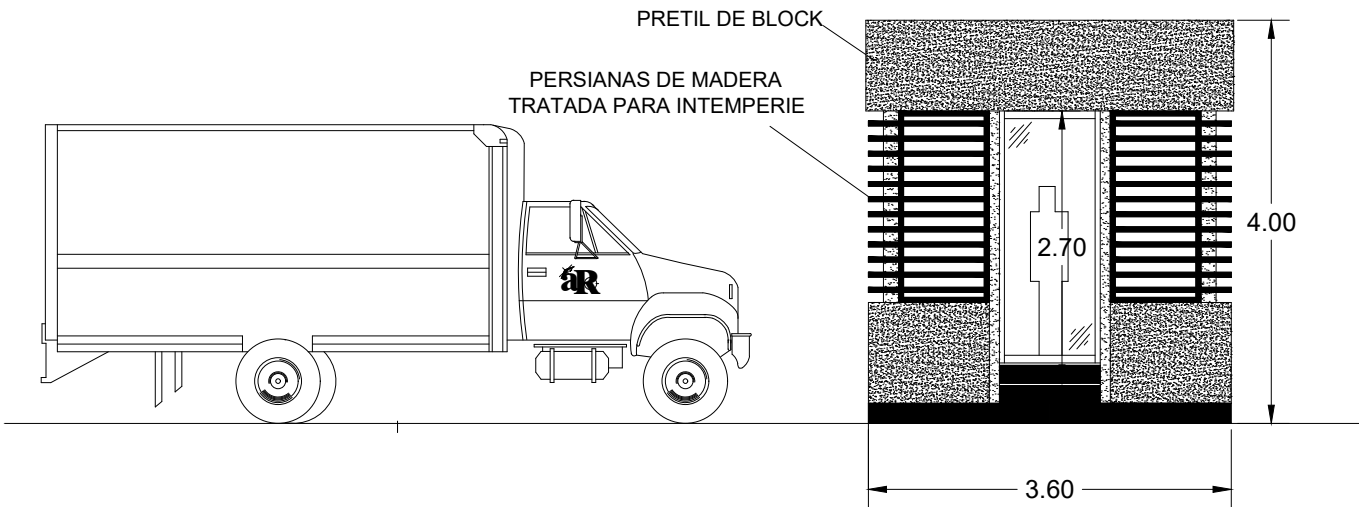
OBRA:		FECHA:
"MANTENIMIENTO A GARITAS DEL CONTROL EN EL PUERTO INDUSTRIAL DE ALTAMIRA, 2025"		MARZO 2025
	NOMBRE DEL CROQUIS:	
	"PLANTA GENERAL, ALZADOS, CORTE Y COMPLEMENTOS" JABALÍ	
ACOTACIONES:	ESCALA:	NUMERO:
En metros	INDICADA	ASPN-ALT-GI-M-C031-25-0



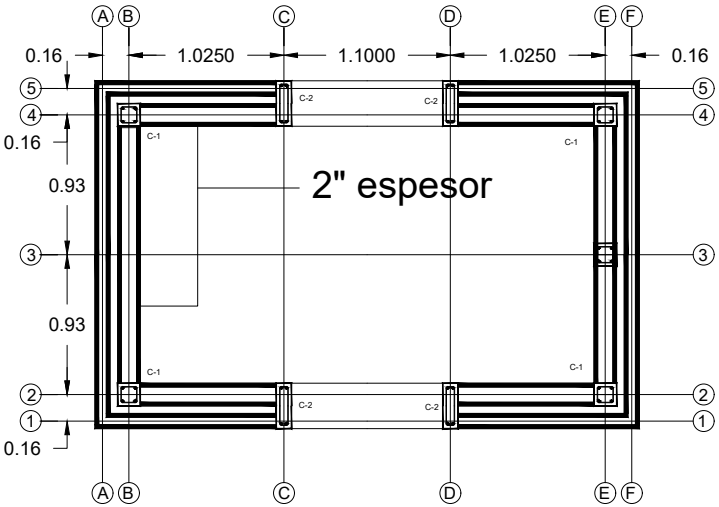
Detalle A



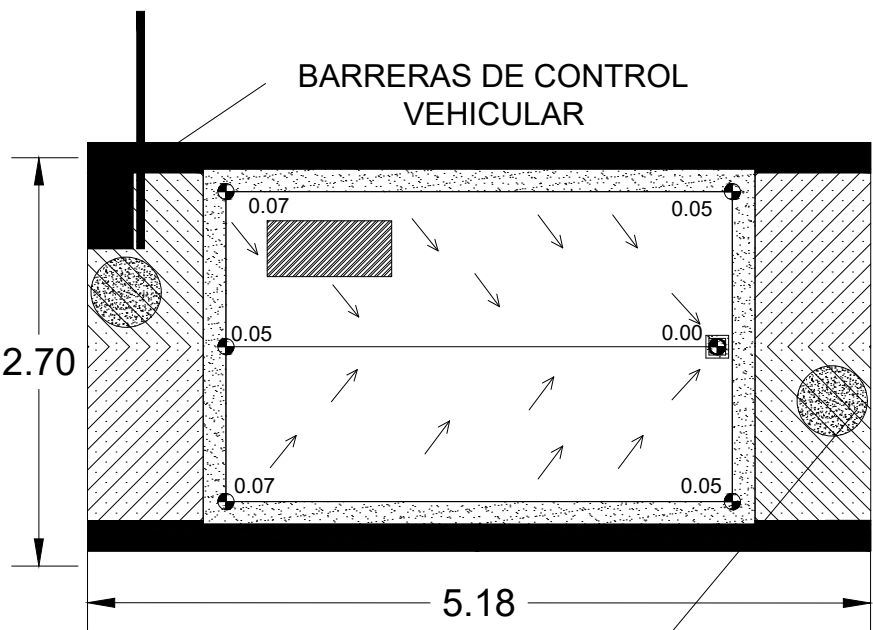
VISTA ARQUITECTÓNICA LATERAL



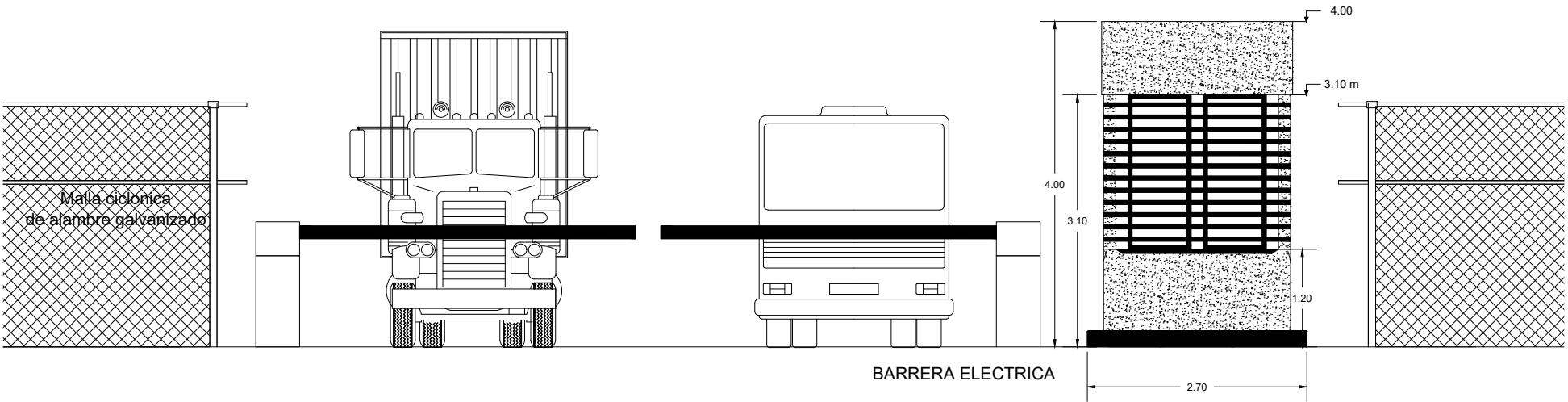
EJES



VISTA ARQUITECTÓNICA EN PLANTA

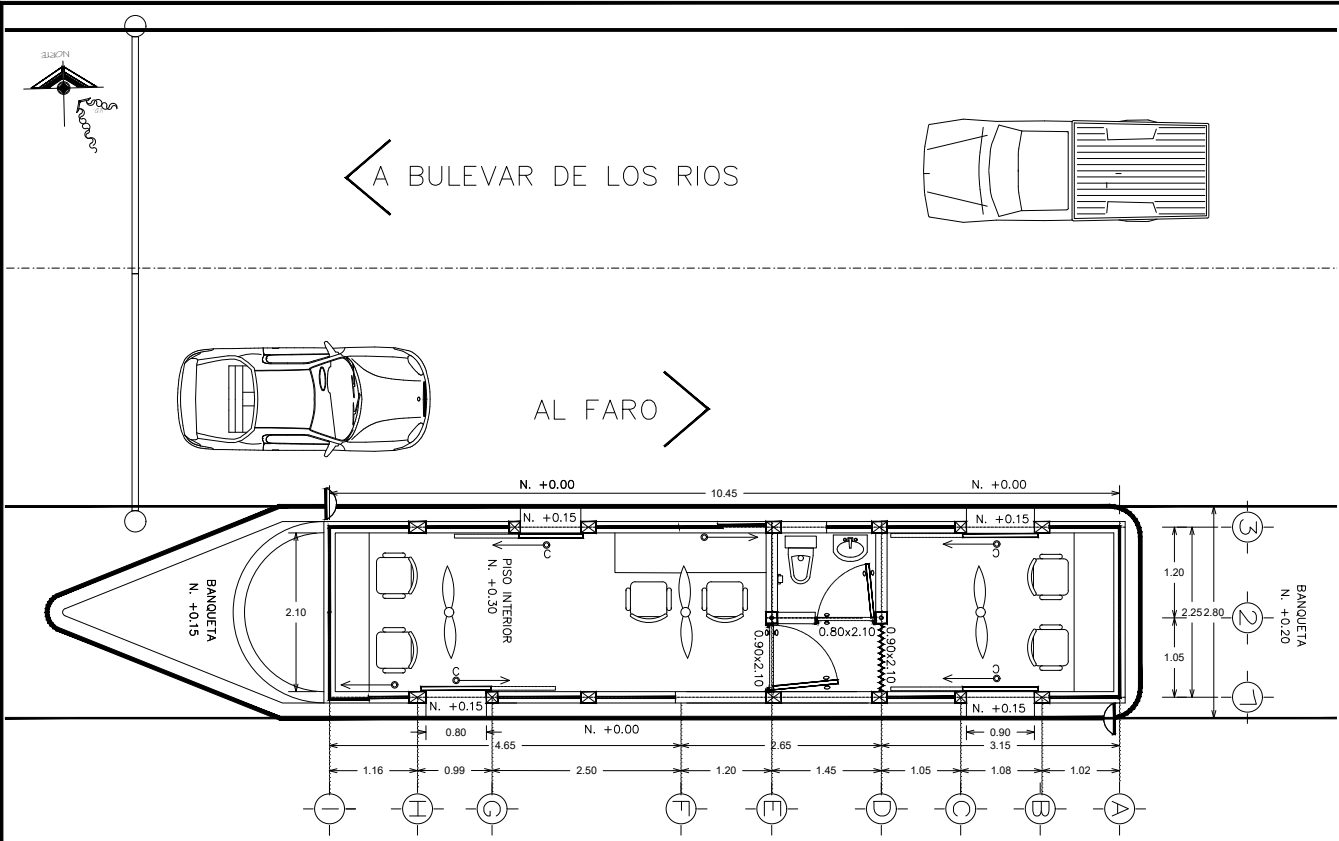


VISTA ARQUITECTÓNICA FRONTAL LADO OESTE

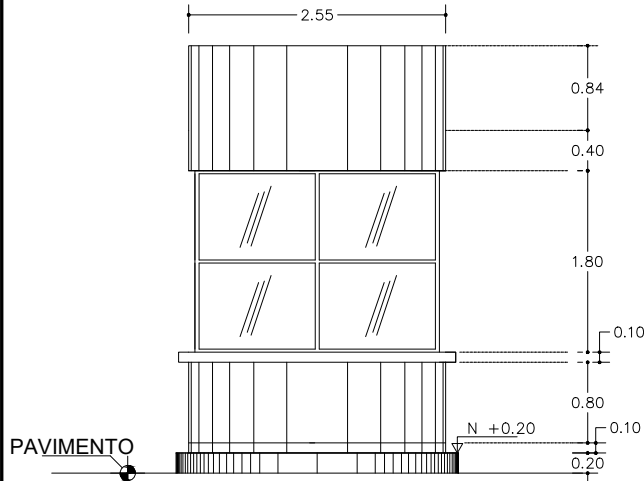


BARRERA ELECTRICA

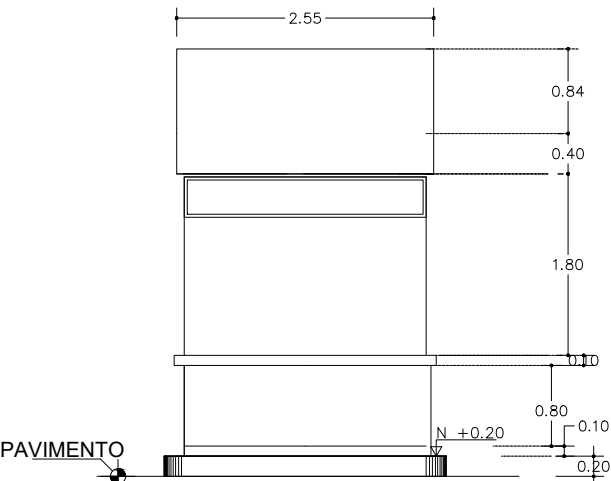
OBRA:		FECHA:	
"MANTENIMIENTO A GARITAS DEL CONTROL EN EL PUERTO INDUSTRIAL DE ALTAMIRA, 2025"		MARZO 2025	
		NOMBRE DEL CROQUIS:	
		"PLANTA GENERAL, ALZADOS, CORTE Y COMPLEMENTOS" OCELOTE	
ACOTACIONES:		ESCALA:	NUMERO:
En metros		INDICADA	ASPN-ALT-GI-M-C032-25-0



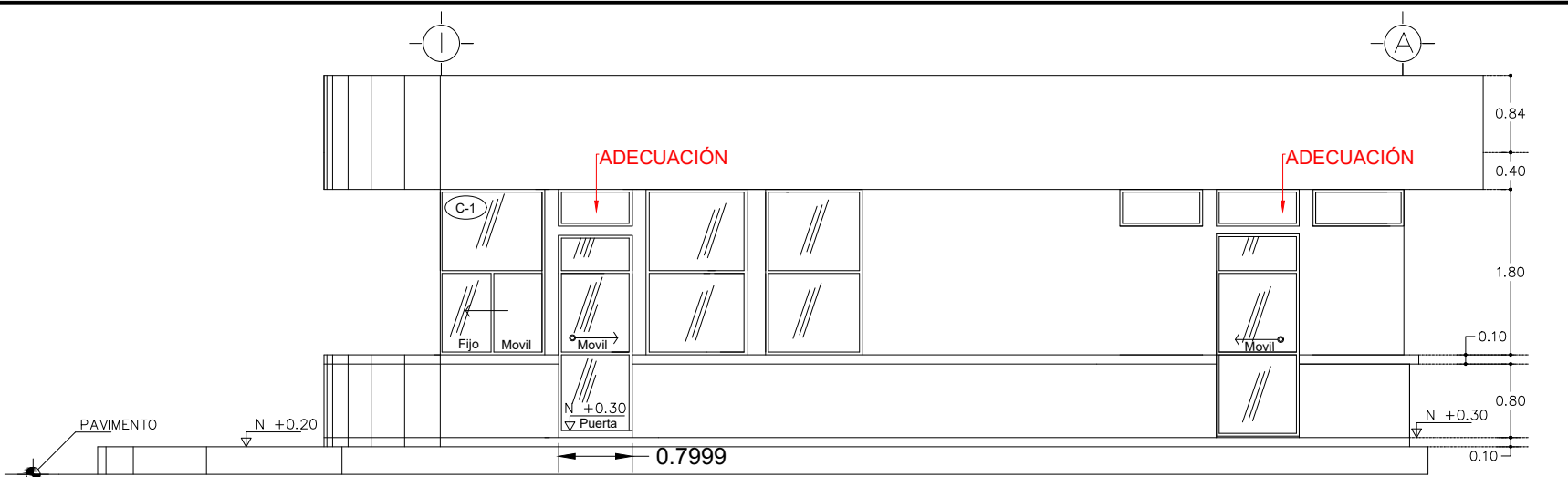
PLANTA ARQUITECTONICA
ACOT. M. ESCALA 1:100



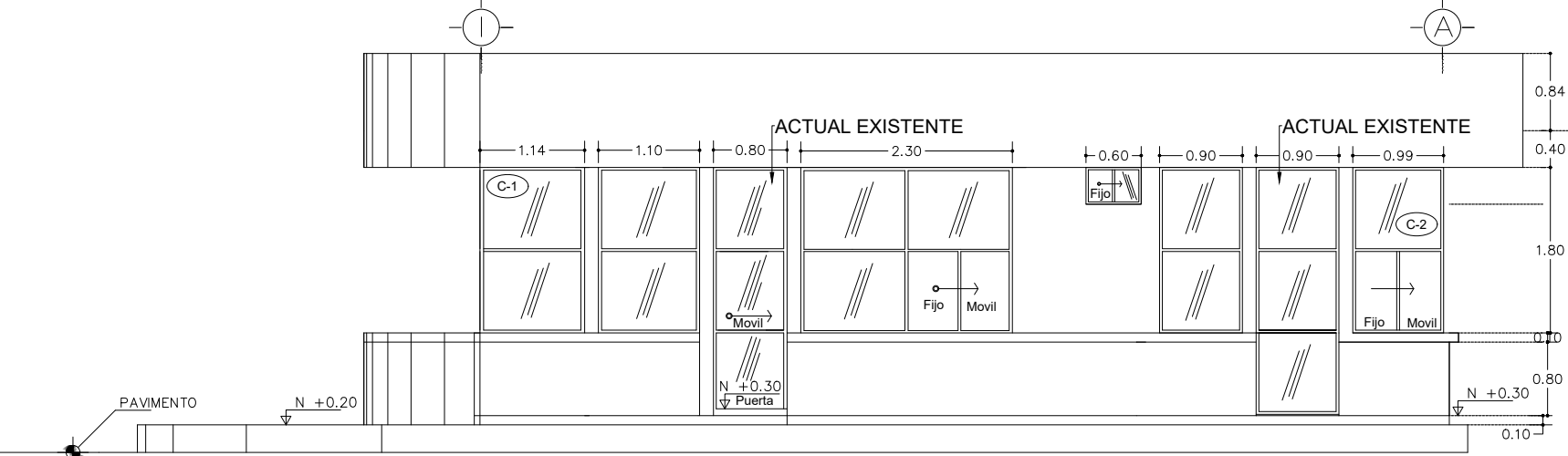
FACHADA FRONTAL
ESCALA: 1:75



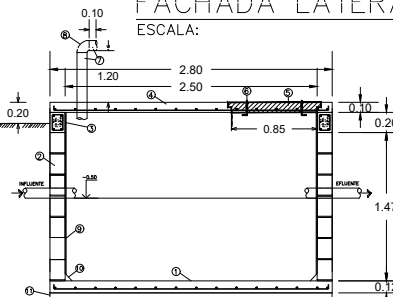
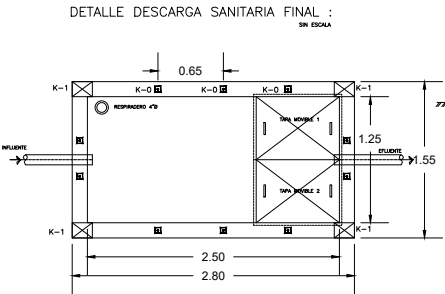
FACHADA POSTERIOR
ESCALA: 1:75



FACHADA LATERAL
ESCALA: S/E

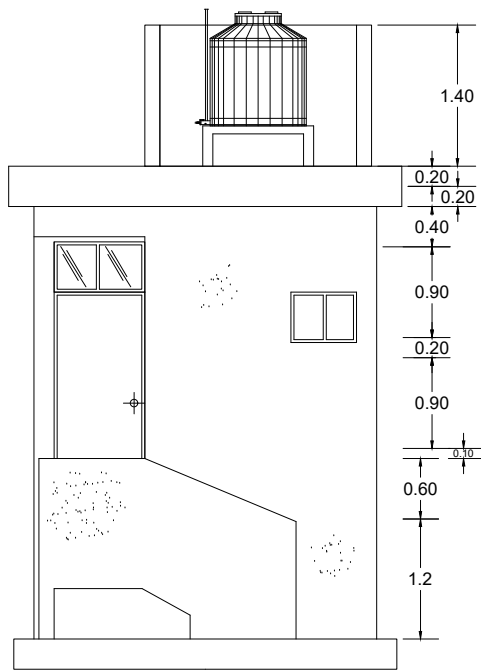


FACHADA LATERAL NORTE
ESCALA: S/E

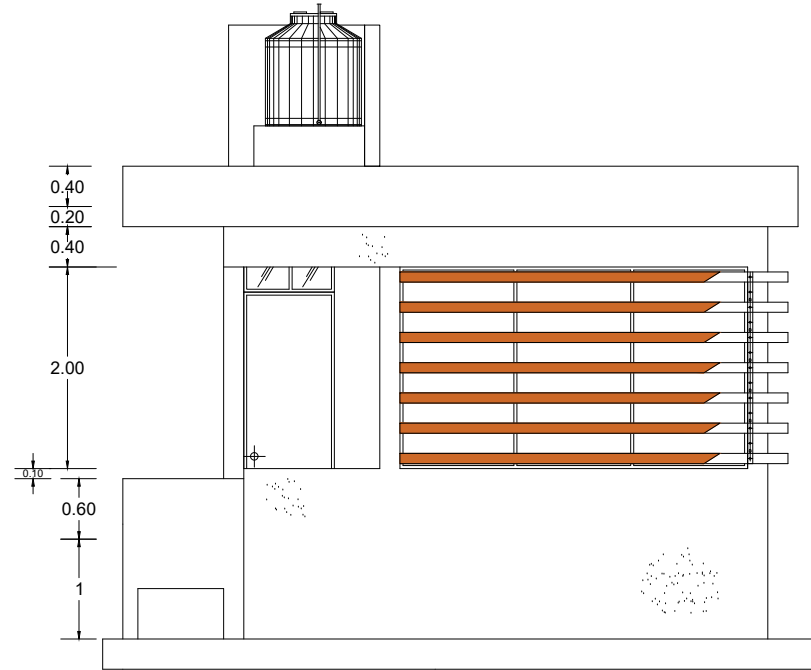


- FOSA SEPTICA**
No. DESCRIPCIÓN (INFORMATIVO)
- 1.- Losa de cimentación de Concreto F'c=200 kg/cm2 de 12cm. de esp. armado con Vls. #3 Ø20cm. ambos sentidos acabado
 - 2.- Muro de bloques de 15x20x40cm. asentado con mortero cem-are prop. 1:4 y castillos ahogados Ø40cm.
 - 3.- Cadena de serramiento seco. 15x20cm. F'c=200 kg/cm2 armado con 4 Vls. del #3 y Estribos del #2 Ø20cm.
 - 4.- Losa de Concreto F'c=200 kg/cm2 de 10cm. de espesor armado con Vls. #3 Ø20cm. ambos sentidos.
 - 5.- Tapa móvil de Concreto F'c=200 kg/cm2 de 10cm. de espesor armado con Vls. #3 Ø20cm. ambos sentidos, con escudo perimetral de 1" de espesor.
 - 6.- Jalousera de acero con varilla de 3/8" para tapa móvil.
 - 7.- Tubo de hierro galvanizado ced. 40 de 4"Ø.
 - 8.- Codo rasgado de hierro galvanizado ced. 40 de 4"Ø.
 - 9.- Aplomado con mortero Cem-Are prop. 1:4.
 - 10.- Chufín de 2" de lado elaborado con mortero Cem-Are prop. 1:4.
 - 11.- Plantilla de concreto F'c=100 kg/cm2.

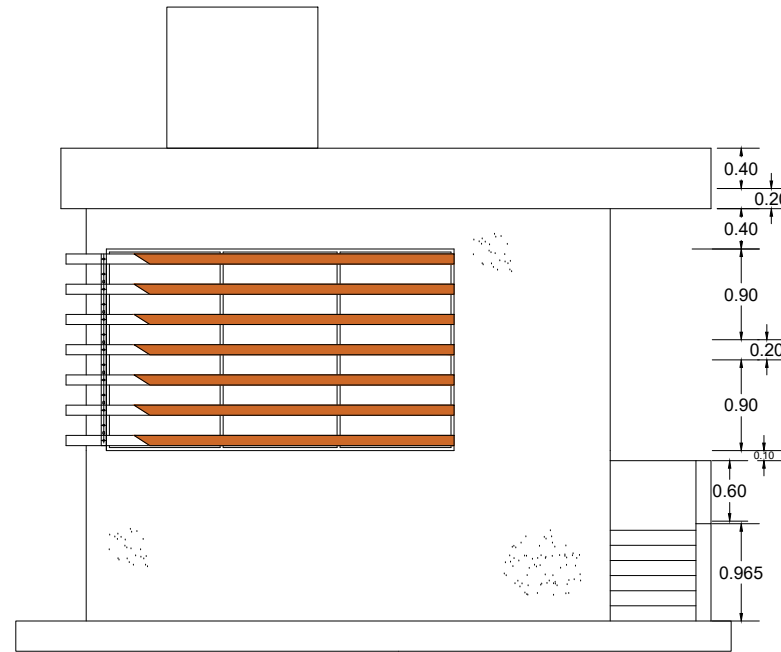
OBRA:		FECHA:	
"MANTENIMIENTO A GARITAS DEL CONTROL EN EL PUERTO INDUSTRIAL DE ALTAMIRA, 2025"		MARZO 2025	
	NOMBRE DEL CROQUIS:		
	"PLANTA GENERAL, ALZADOS, CORTE Y COMPLEMENTOS" VENADO		
ACOTACIONES:	ESCALA:	NUMERO:	
En metros	INDICADA	ASP-ALT-GI-M-C033-25-0	



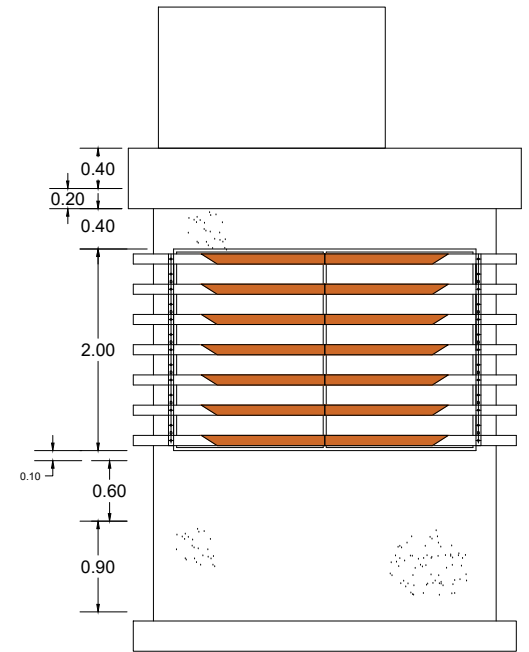
FACHADA SUR
ESCALA 1:75



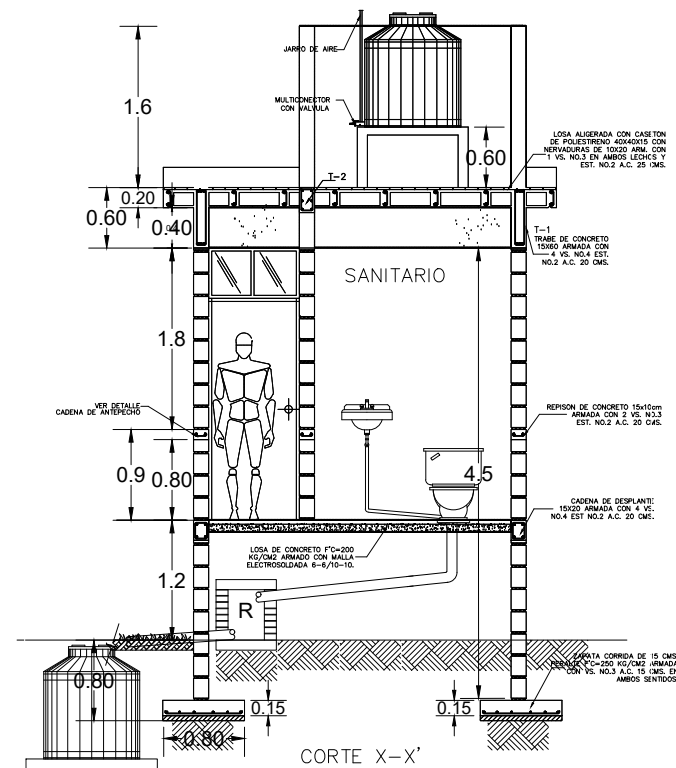
FACHADA ESTE
ESCALA 1:75



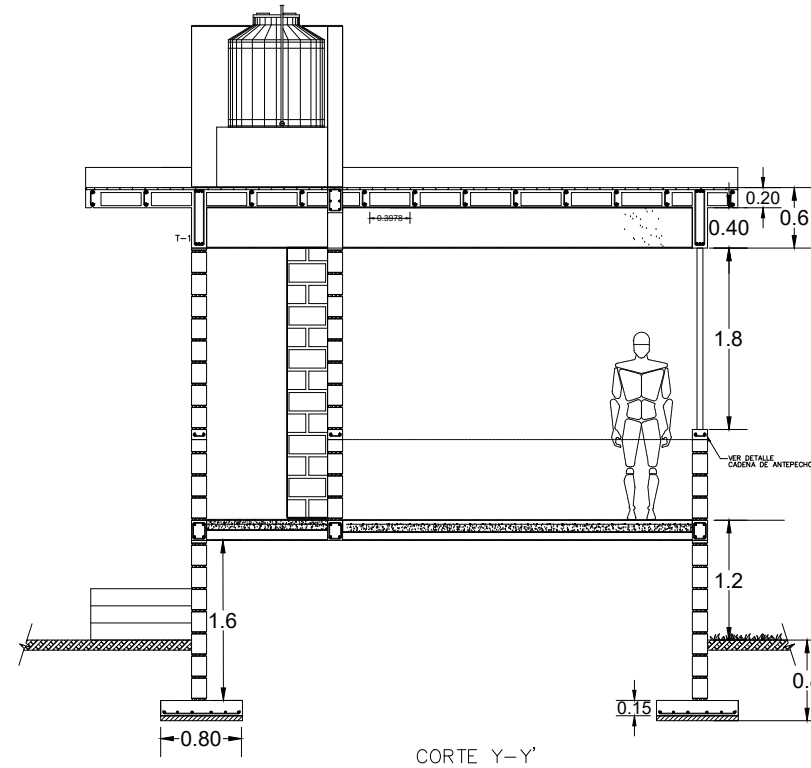
FACHADA OESTE
ESCALA 1:75



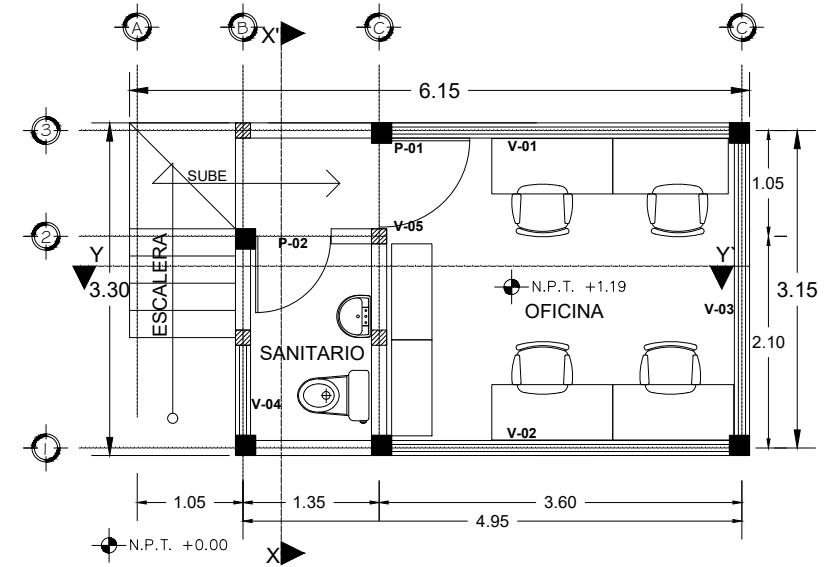
FACHADA NORTE
ESCALA 1:75




CORTE X-X'
ESCALA 1:75

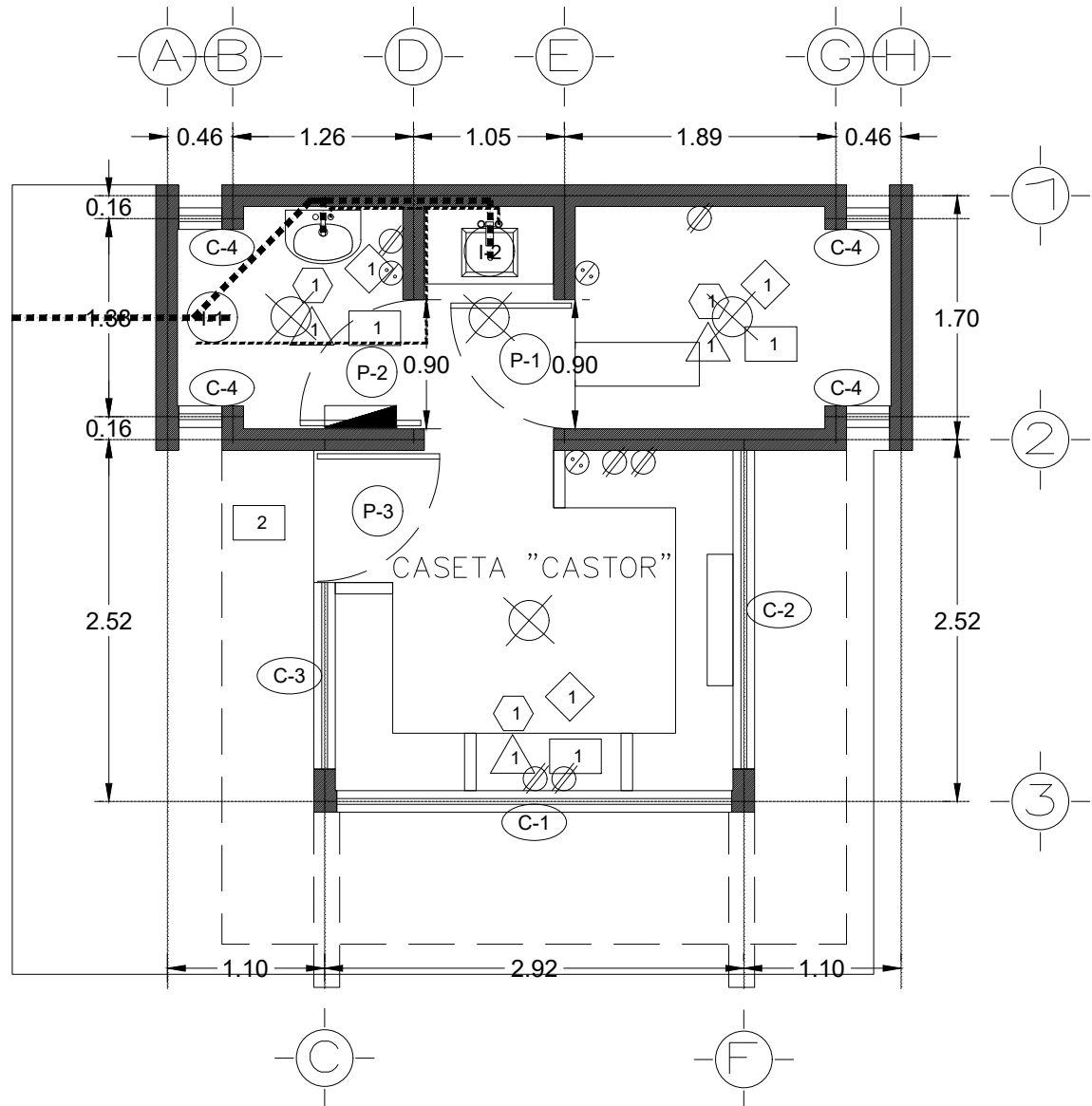


CORTE Y-Y'
ESCALA 1:75



PLANTA ARQUITECTONICA
ESCALA 1:75

OBRA:		FECHA:	
"MANTENIMIENTO A GARITAS DEL CONTROL EN EL PUERTO INDUSTRIAL DE ALTAMIRA, 2025"		MARZO 2025	
		NOMBRE DEL CROQUIS:	
		"PLANTA GENERAL, ALZADOS, CORTE Y COMPLEMENTOS" LOBO	
ACOTACIONES:		ESCALA:	NUMERO:
En metros		INDICADA	ASPN-ALT-GI-M-C034-25-0



PLANTA ARQUITECTONICA

ESCALA

1: 50

CANCELES Y PUERTAS

C-# CANCELES

- C-1 CANCEL DE ALUMINIO ANONIZADO CON PERFILES DE 3" VIDRIO DE 6MM DE ESPESOR TIPO REFLECTA COLOR HUMO.
- C-2 CANCEL DE ALUMINIO ANONIZADO TIPO CORREDIZO CON PERFILES DE 2" VIDRIO DE 6MM TIPO REFLECTA COLOR HUMO CON CHAPA PARA CIERRE Y SIN CERROJO DE SEGURIDAD.
- C-3 CANCEL DE ALUMINIO ANONIZADO CON PERFILES DE 2" 1/2" VIDRIO DE 6MM DE ESPESOR TIPO REFLECTA COLOR HUMO.
- C-4 CANCEL DE ALUMINIO ANONIZADO CON PERFILES DE 1 1/2" Y VIDRIO DE 6MM DE ESPESOR TIPO REFLECTA COLOR HUMO.

P-# PUERTAS

- P-1 PUERTA DE LAMINA CON MARCO TIPO METALICO COLOR BLANCO CON ENTABLERADOS POR AMBAS CARAS Y CHAPA DIM. 0.90X2.10
- P-2 PUERTA DE LAMINA CON MARCO TIPO METALICO COLOR BLANCO ENTABLERADA POR AMBAS CARAS CON CHAPA P/BANO. DIM. 0.90X2.10M
- P-3 PUERTA DESPLEGABLE TIPO ACORDION DE P.V.C. COLOR BLANCO CON DIM. 0.90 DE ANCHO Y 2.10 M. ALTURA.

I-# HIDROSANITARIO

- I-1 INODORO MOD. DRAKAS MARCA HELVEX COLOR BLANCO O SIMILAR
- I-2 TARJA MARCA METALFLU ACERO INOXIDABLE O SIMILAR

ACABADOS

□ PISOS

- 1 PISO DE PORCELANATO DE 0.60x0.60 CMS. COLOR CLARO, ASENTADO A HUESO CON ADHESIVO PARA PISO MCA. INTERCERAMIC, O SIMILAR.

2 FIRME DE CONCRETO ESCOBILLADO

◇ MUROS

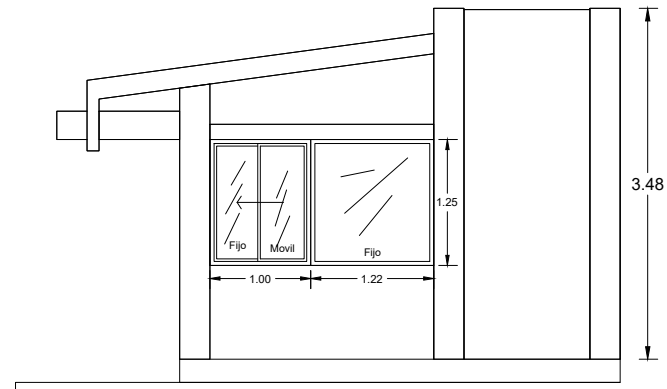
- 1 APLANADO CON MORTERO CEMENTO ARENA PROP. 1: 4 Y ACABADO CON PINTURA VINILICA MCA. BEREL MOD. VINIMEX COLOR CLARO A DOS MANOS.

◇ CIELOS

- 1 PINTURA VINILICA MCA. BEREL MOD. VINIMEX COLOR CLARO A DOS MANOS SOBRE APLANADO NORMAL DE MORTERO CEM-ARENA.

△ TECHOS

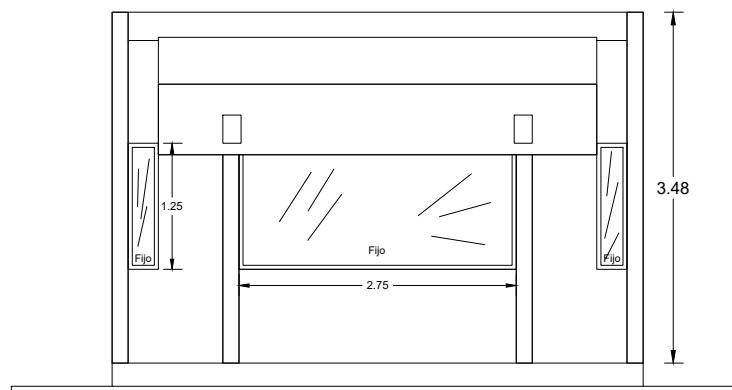
- 1 IMPERMEABILIZANTE A BASE DE TERMOFUSIONADO PREFABRICADO DE ASFALTO.



FACHADA SUR

ESCALA

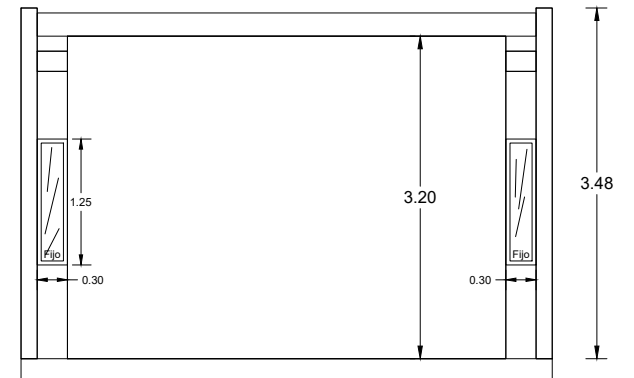
1: 75



FACHADA ESTE

ESCALA

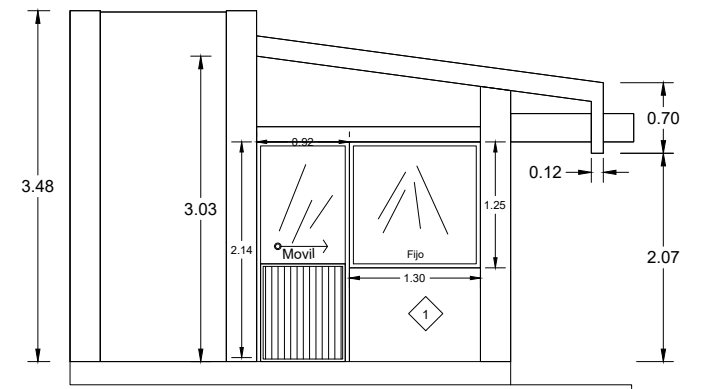
1: 75



FACHADA NORTE

ESCALA

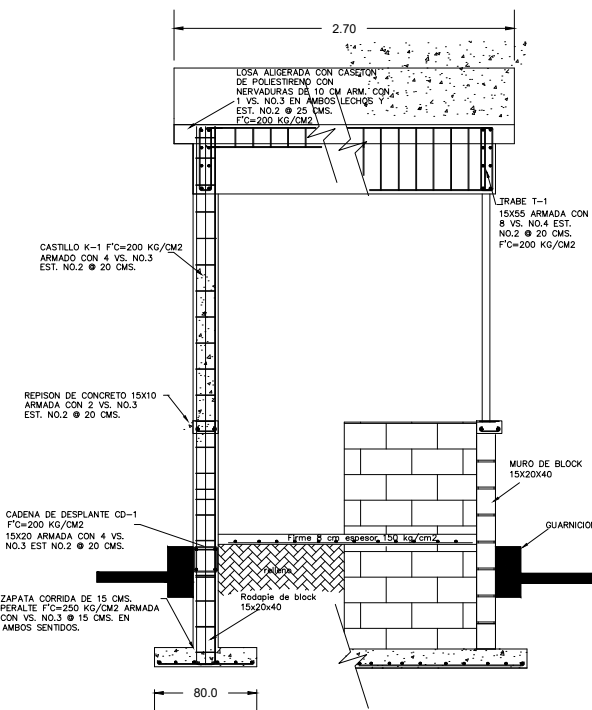
1: 75



FACHADA OESTE

ESCALA


1: 75

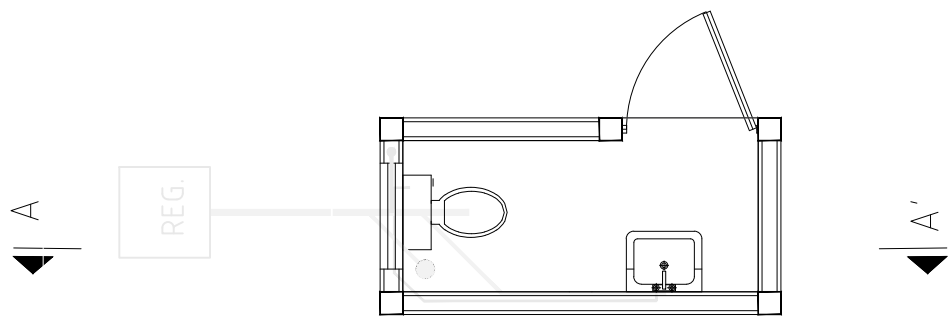
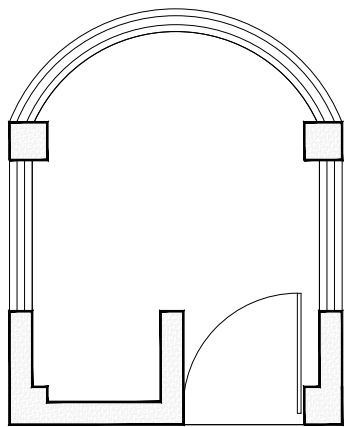
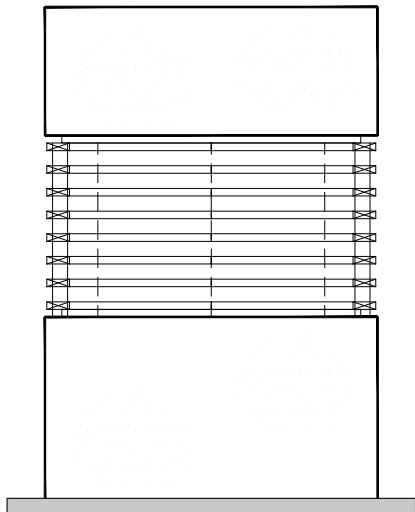
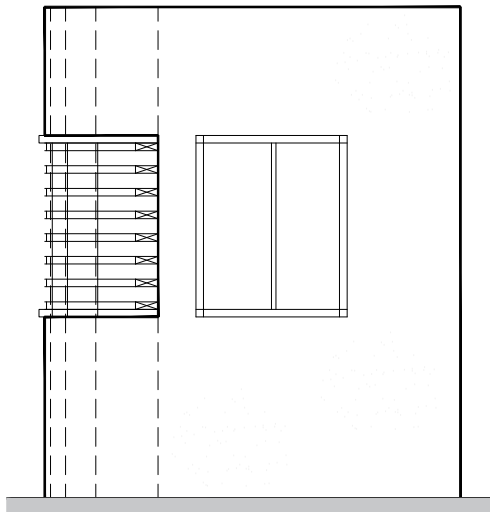


CORTE TRANSVERSAL

ESCALA

1: 75

OBRA:		FECHA:	
"MANTENIMIENTO A GARITAS DEL CONTROL EN EL PUERTO INDUSTRIAL DE ALTAMIRA, 2025"		MARZO 2025	
		NOMBRE DEL CROQUIS:	
		"PLANTA GENERAL, ALZADOS, CORTE Y COMPLEMENTOS" CASTOR	
ACOTACIONES:		ESCALA:	NUMERO:
En metros		INDICADA	ASPN-ALT-GI-M-C035-25-0

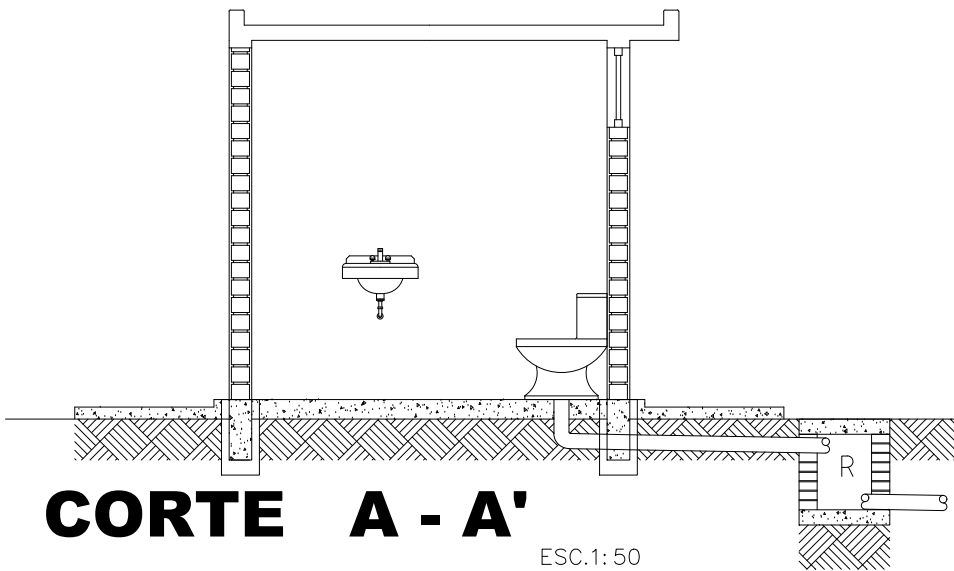


PLANTA

ESC.1: 50

PLANTA

ESC.1: 50



CORTE A - A'

ESC.1: 50


FACHADAS

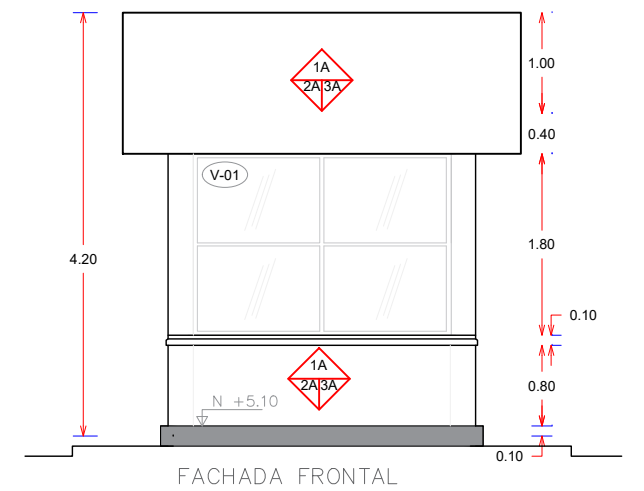
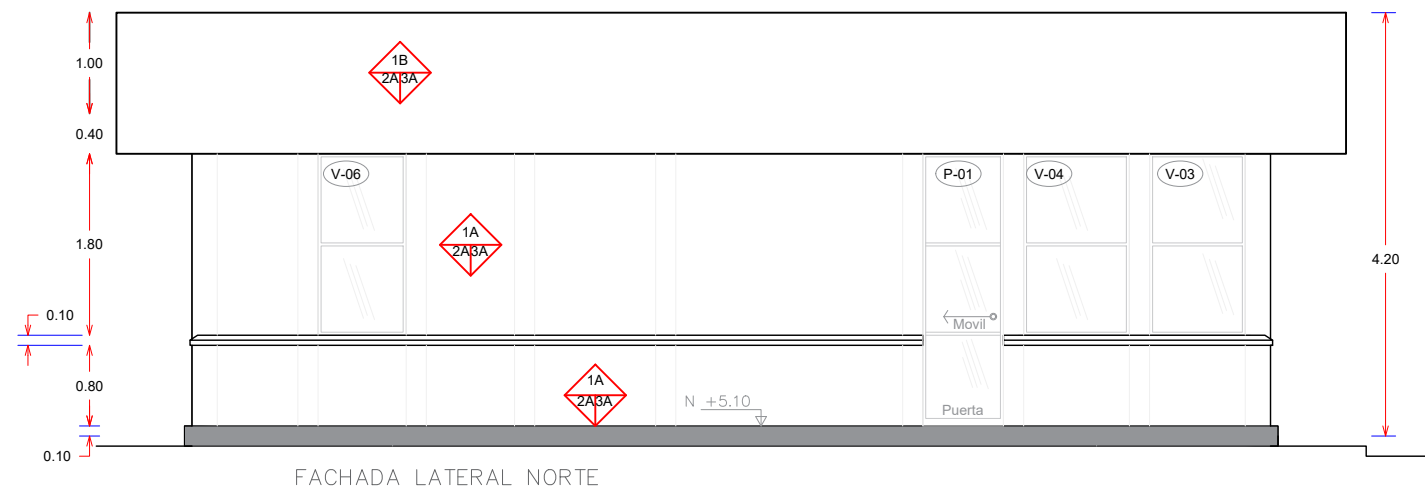
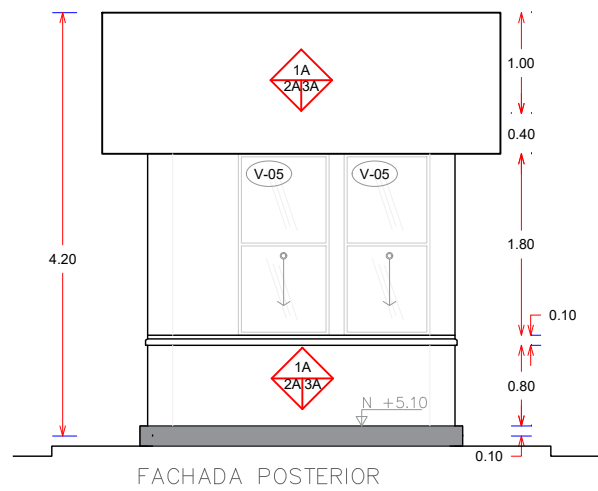
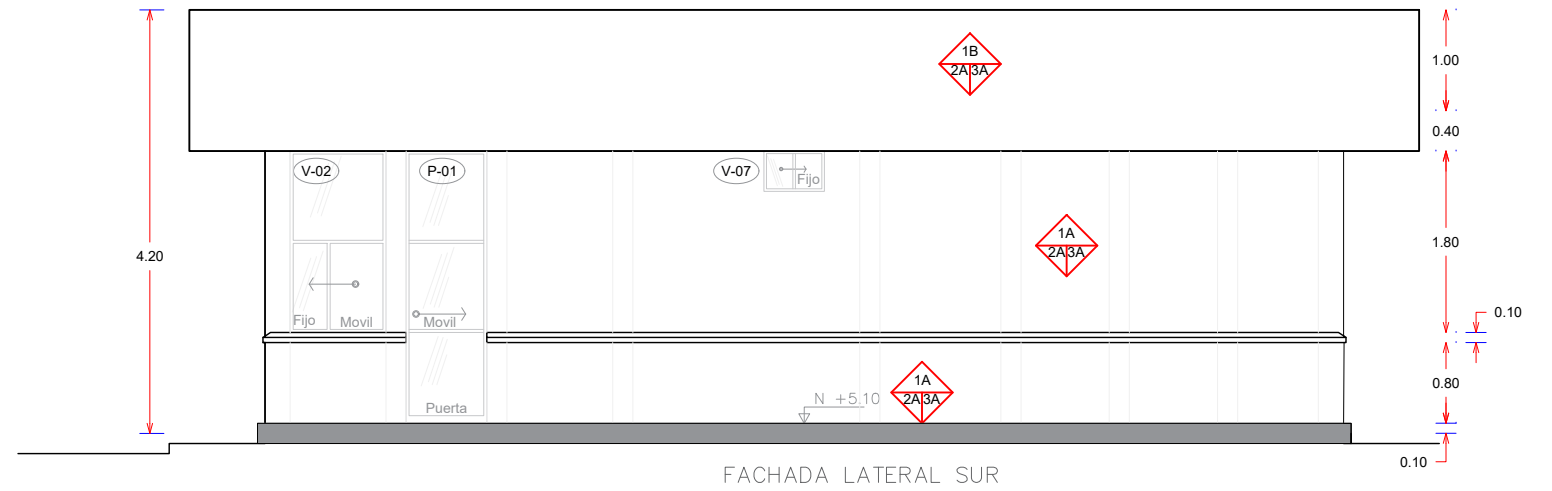
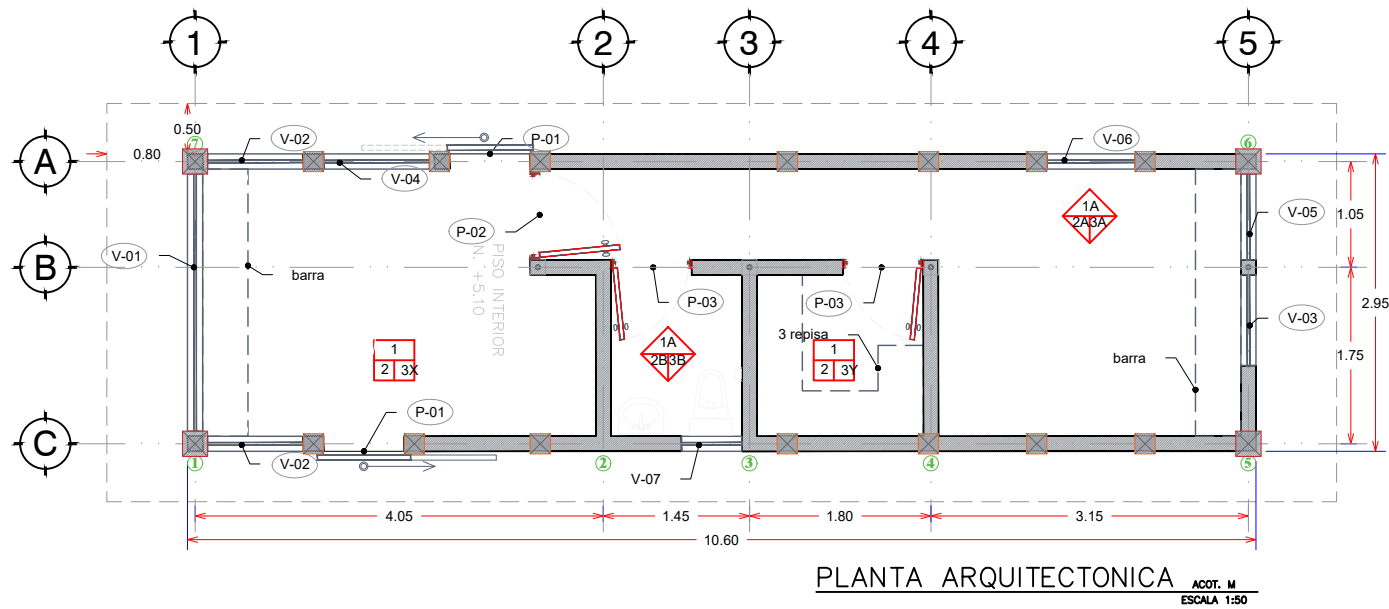
ESC.1: 50

NOTA: VER ALCANCES

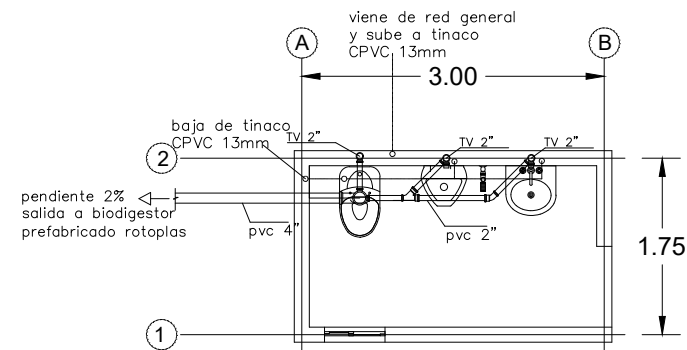
OBRA:		FECHA:	
"MANTENIMIENTO A GARITAS DEL CONTROL EN EL PUERTO INDUSTRIAL DE ALTAMIRA, 2025"		MARZO 2025	
		NOMBRE DEL CROQUIS:	
		PLANTA Y ALZADOS "PATO"	
ACOTACIONES:	ESCALA:	NUMERO:	
En metros	INDICADA	ASP-ALT-GI-M-C036-25-0	



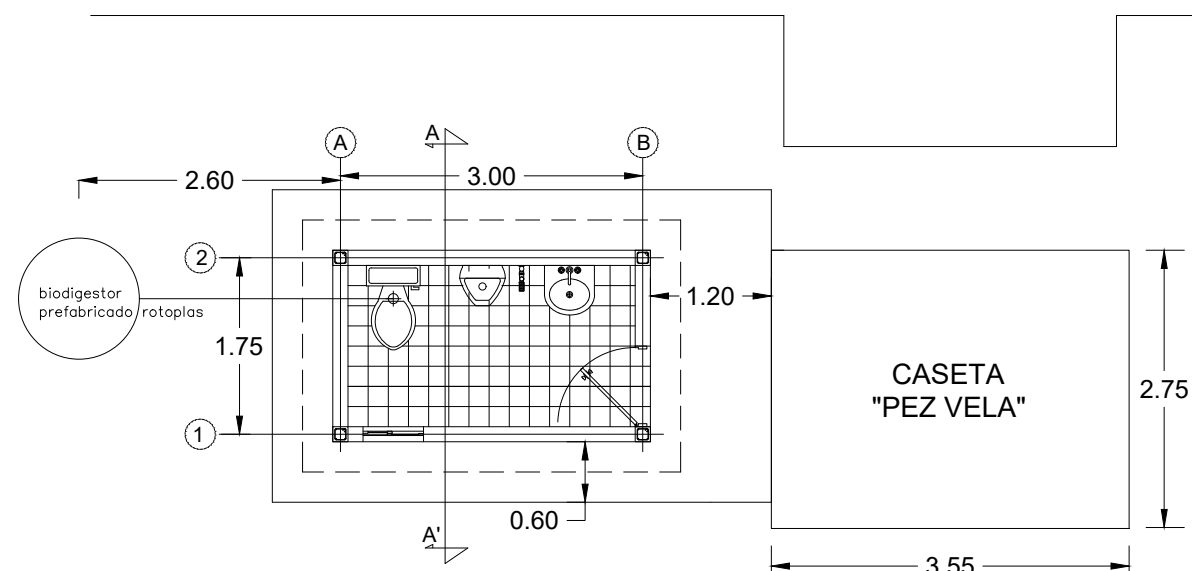
OBRA:		FECHA:	
"MANTENIMIENTO A GARITAS DEL CONTROL EN EL PUERTO INDUSTRIAL DE ALTAMIRA, 2025"		MARZO 2025	
	NOMBRE DEL CROQUIS:		
	"PLANTA GENERAL, ALZADOS, CORTE Y COMPLEMENTOS" COYOTE		
ACOTACIONES:	ESCALA:	NUMERO:	
En metros	INDICADA	ASP-ALT-GI-M-C037-25-0	



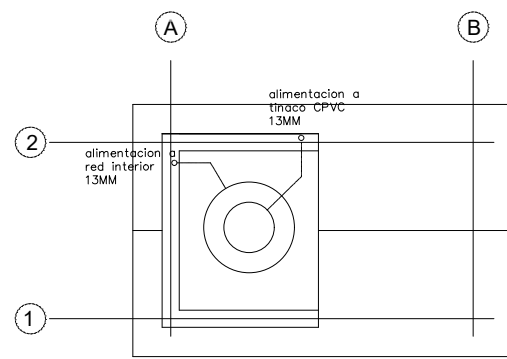
OBRA:		FECHA:	
"MANTENIMIENTO A GARITAS DEL CONTROL EN EL PUERTO INDUSTRIAL DE ALTAMIRA, 2025"		MARZO 2025	
	NOMBRE DEL CROQUIS:		
PLANTA GENERAL, ALZADOS, "TORO"			
ACOTACIONES:	ESCALA:	NUMERO:	
En metros	INDICADA	API-ALT-GI-M-C038-25-0	



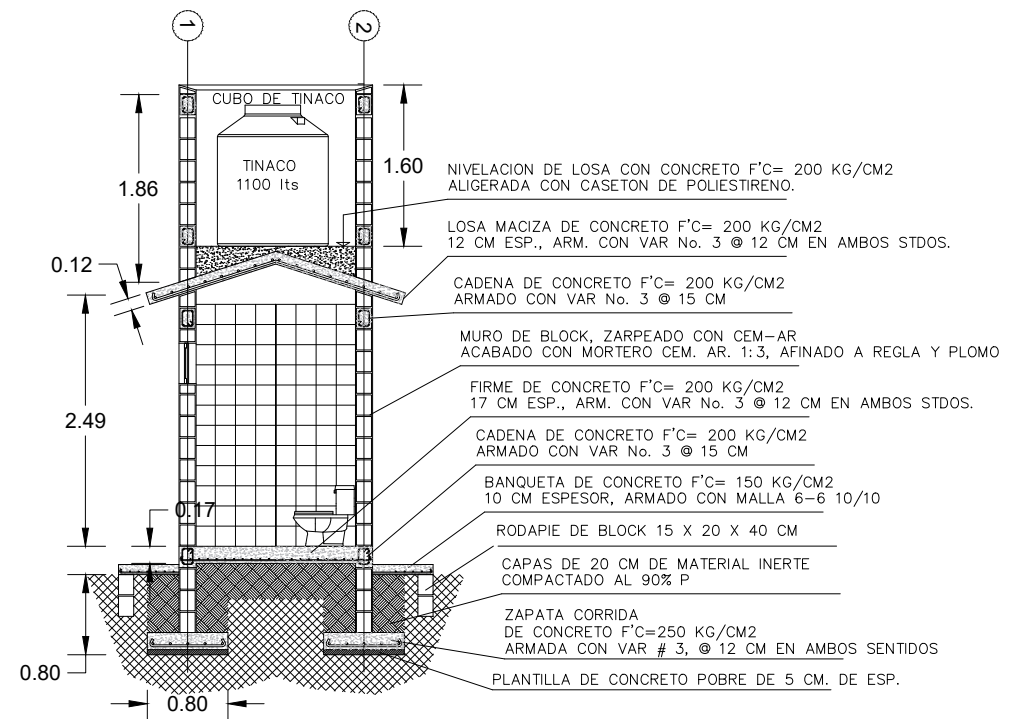
PLANTA DETALLE SANITARIO



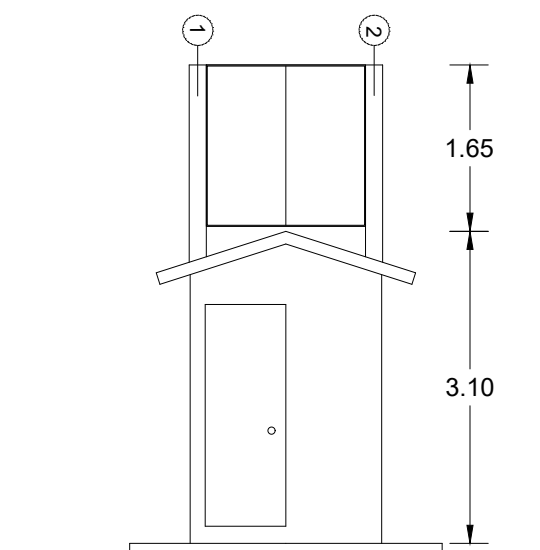
PLANTA ARQUITECTONICA




PLANTA DE AZOTEA

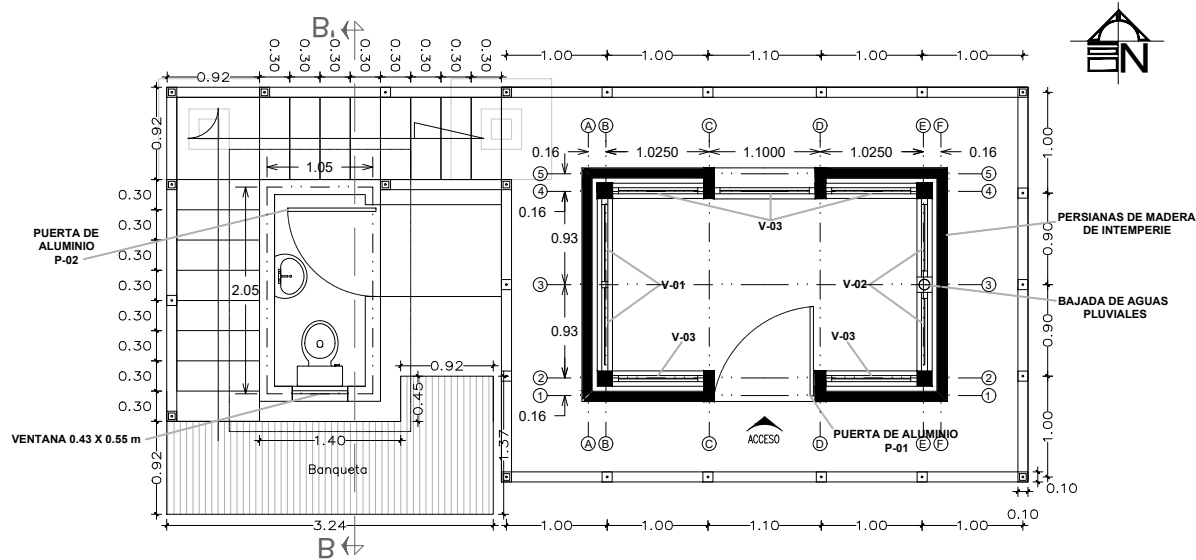


CORTE DETALLADO A-A'

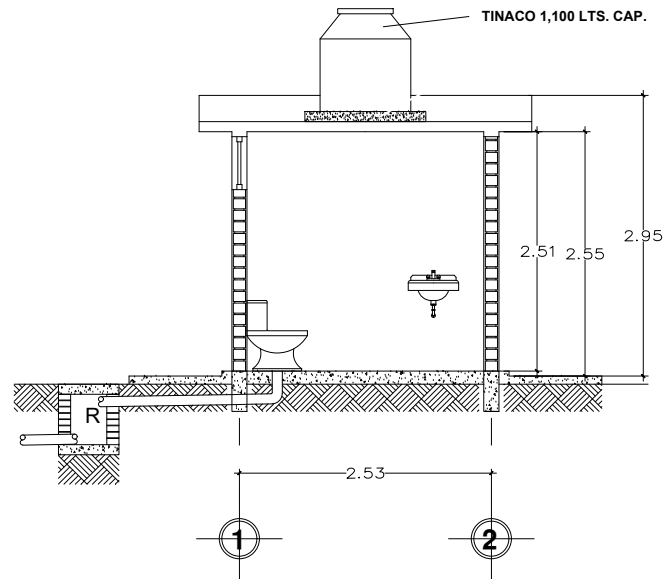


FACHADA

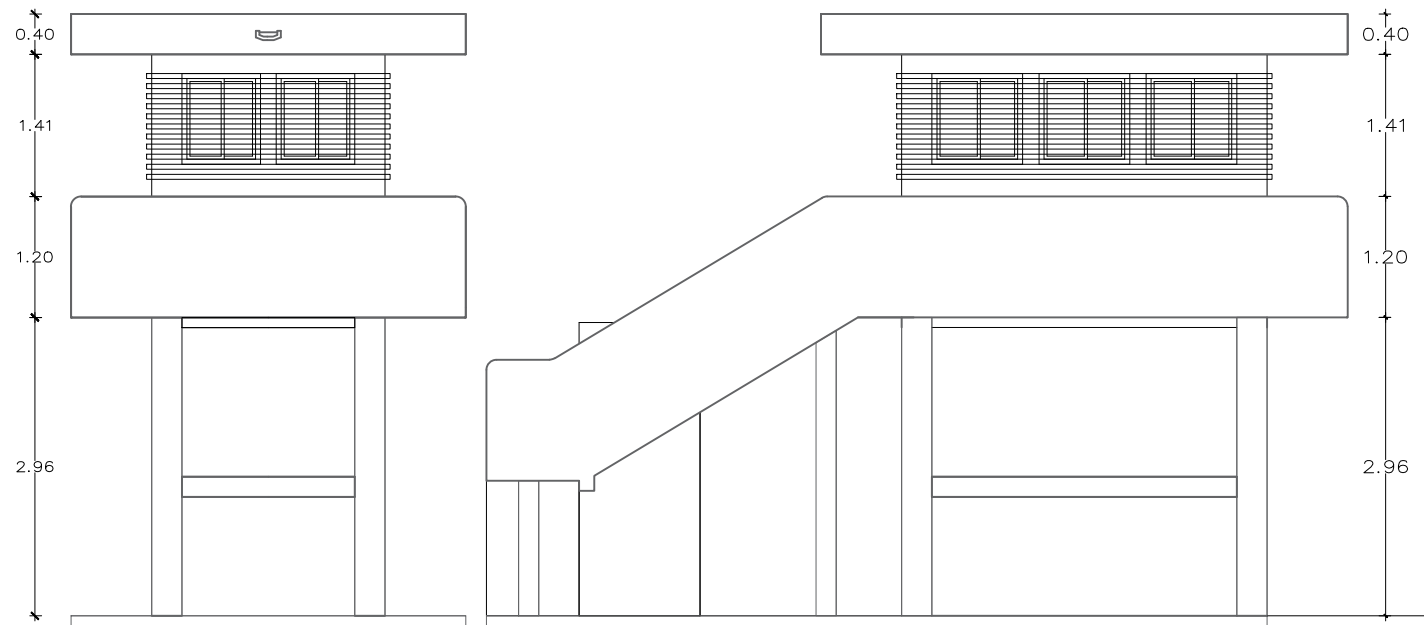
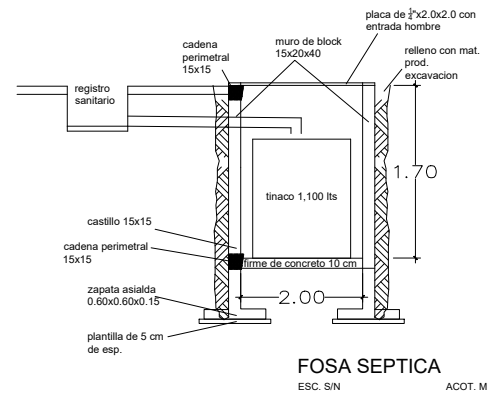
OBRA:		FECHA:	
"MANTENIMIENTO A GARITAS DEL CONTROL EN EL PUERTO INDUSTRIAL DE ALTAMIRA, 2025"		MARZO 2025	
	NOMBRE DEL CROQUIS:		
	"PLANTA GENERAL, ALZADOS, CORTE Y COMPLEMENTOS" PEZ VELA		
ACOTACIONES:	ESCALA:	NUMERO:	
En metros	INDICADA	ASPN-ALT-GI-M-C039-25-0	



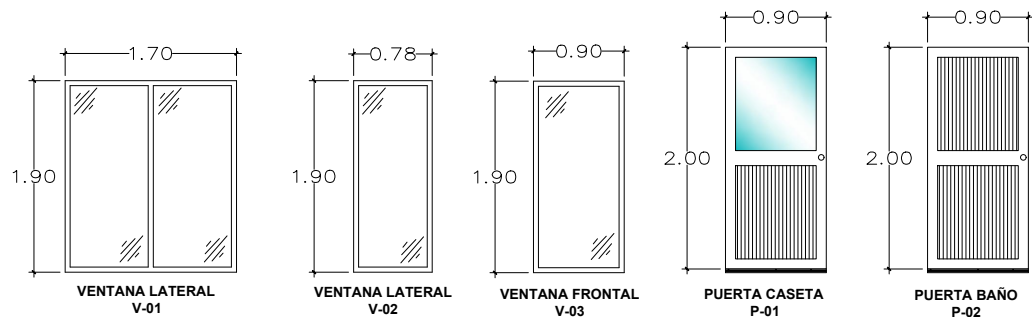
PLANTA GENERAL
ESC. 1:75 ACOT. M



CORTE B - B'
ESC. 1:75 ACOT. M



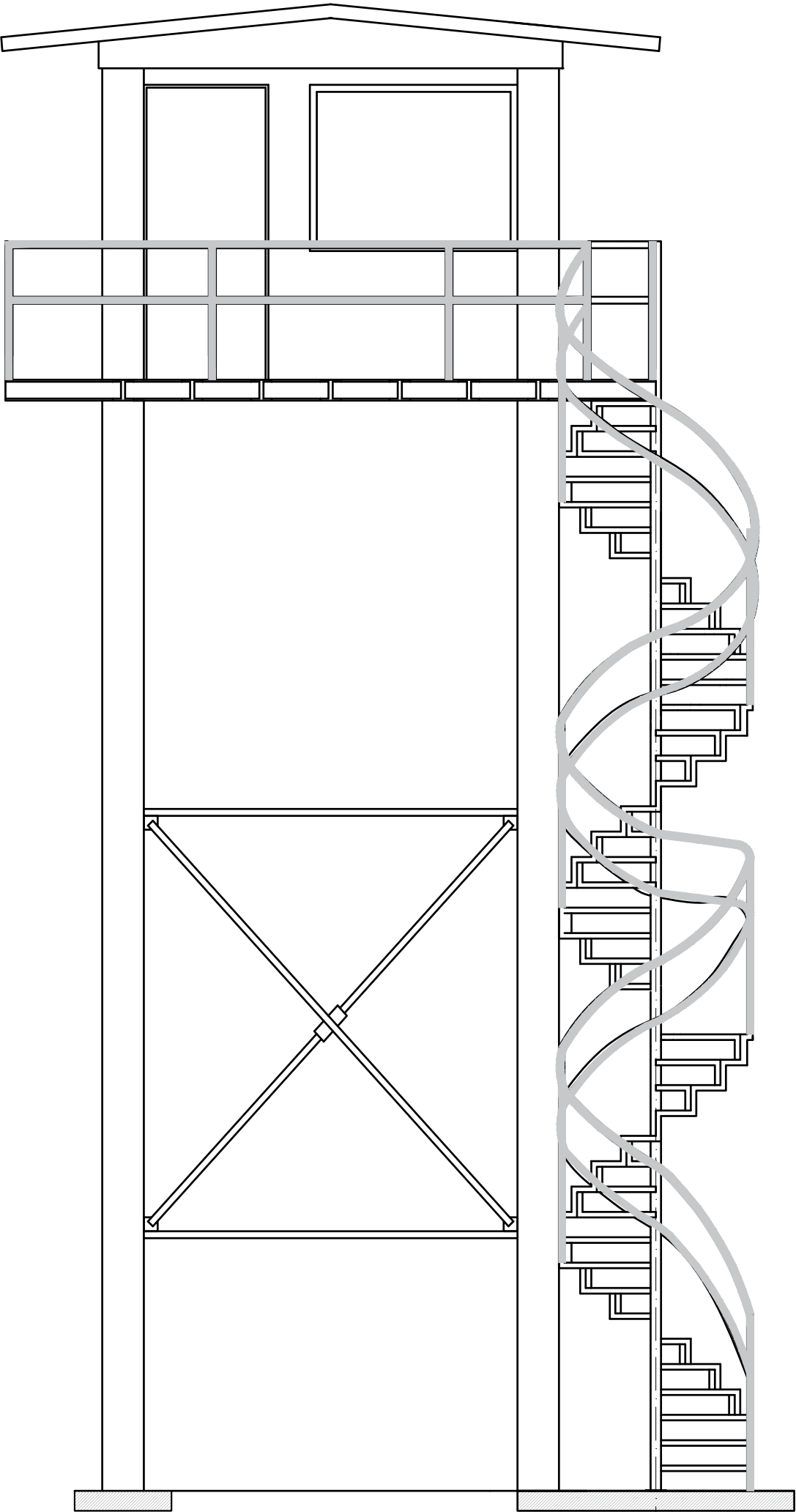
ALZADOS
ESTE ESC. 1:75 ACOT. M
NORTE ESC. 1:75 ACOT. M
SUR ESC. 1:75 ACOT. M
OESTE ESC. 1:75 ACOT. M



CANCELES
ESC. 1:75 ACOT. M

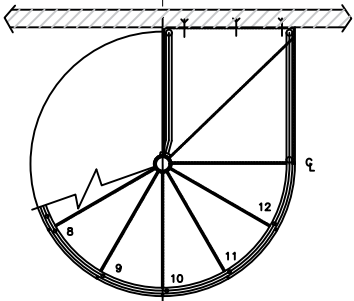
OBRA:		FECHA:	
"MANTENIMIENTO A GARITAS DEL CONTROL EN EL PUERTO INDUSTRIAL DE ALTAMIRA, 2025"		MARZO 2025	
	NOMBRE DEL CROQUIS:		
	"PLANTA GENERAL, ALZADOS, CORTE Y COMPLEMENTOS" MAPACHE		
ACOTACIONES:	ESCALA:	NUMERO:	
En metros	INDICADA	ASPEN-ALT-GI-M-C040-25-0	

NOTA: EN ALCANCE LA DESCRIPCION Y CANTIDADES DE LOS TRABAJOS A DESARROLLAR CONFORME A LO EXISTENTE

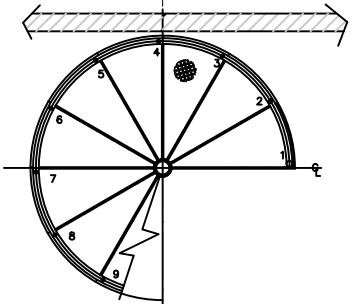


ESCALERA "CARACOL" CON PASAMANOS

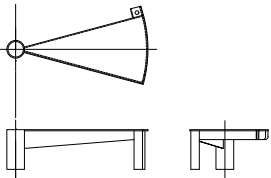
ALZADO



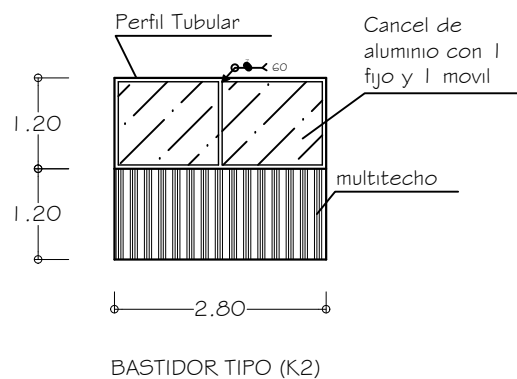
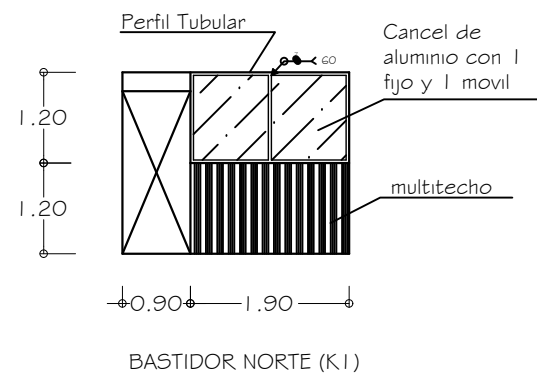
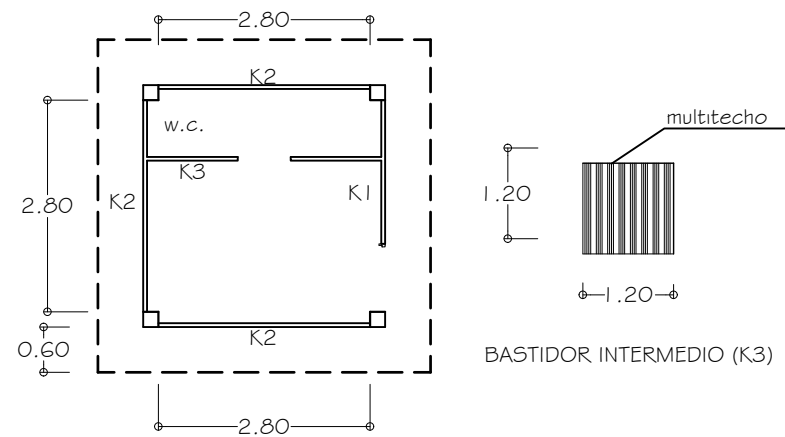
PLANTA ALTA



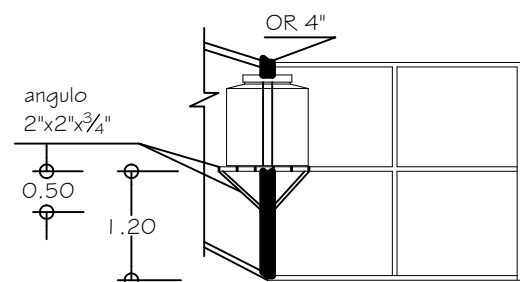
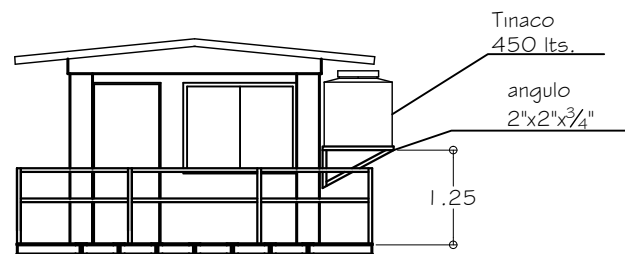
PLANTA BAJA



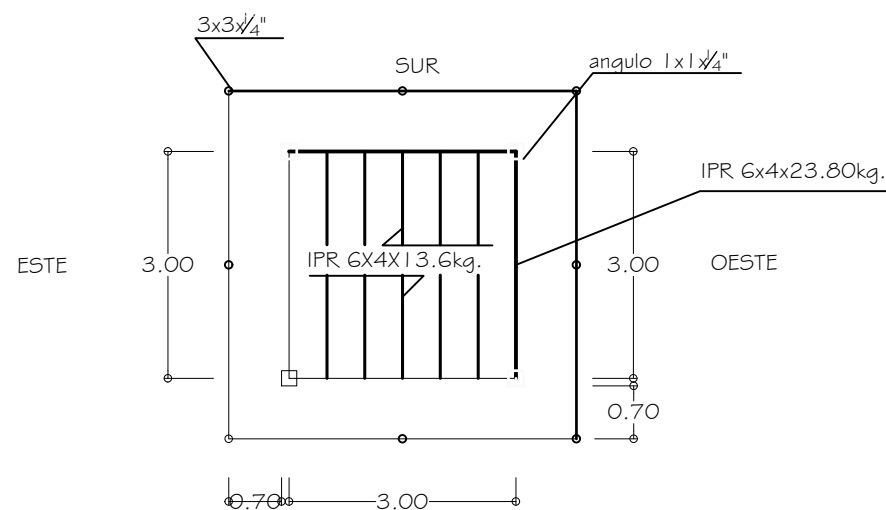
HUELLA TIPO



FIJACION DE MULTITECHO

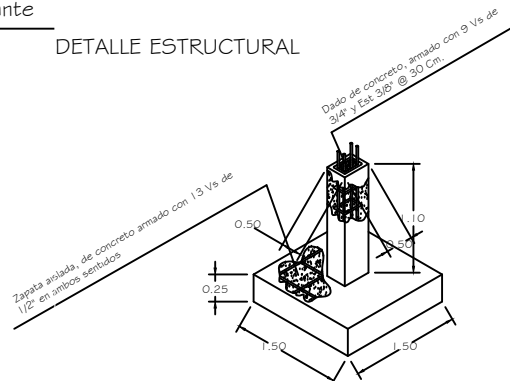
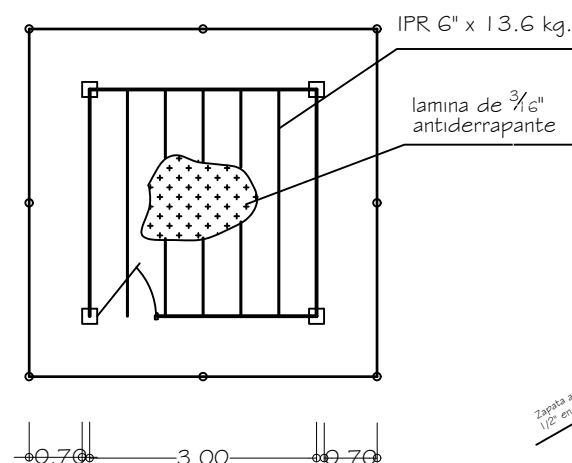
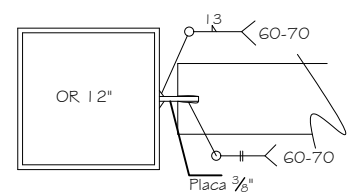
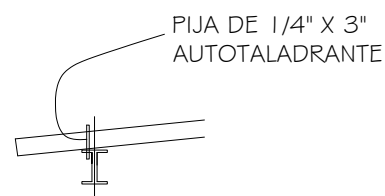
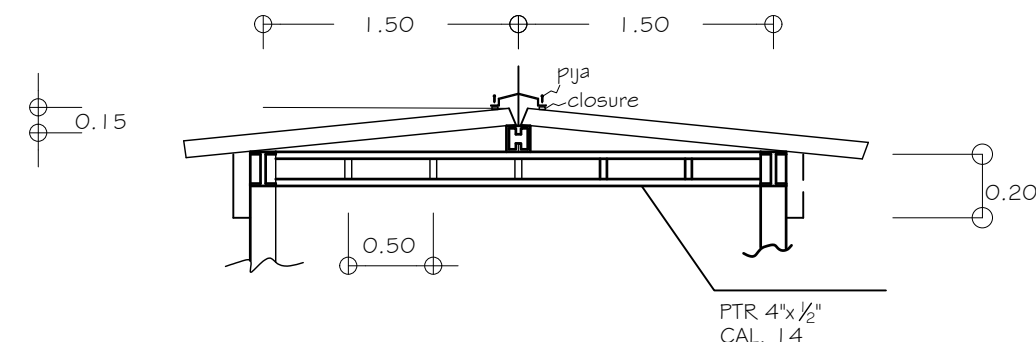


SOPORTE DE TINACO

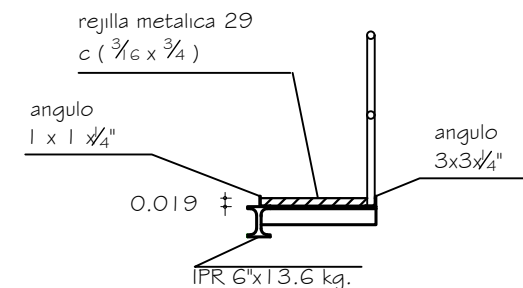


PLANTA ESTRUCTURAL DE PISO INTERIOR

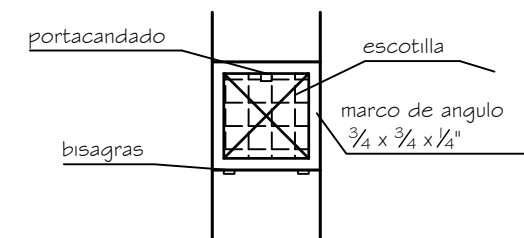
DETALLE DE CANCELERIA A BASE DE PERFIL TUBULAR R 400 CAL. 14



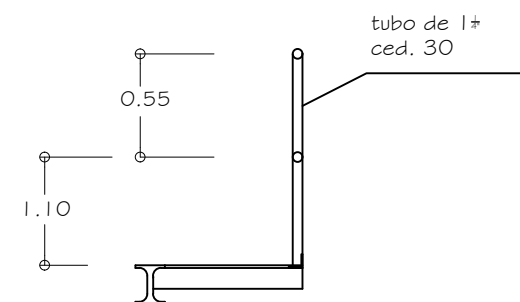
DETALLE A - A



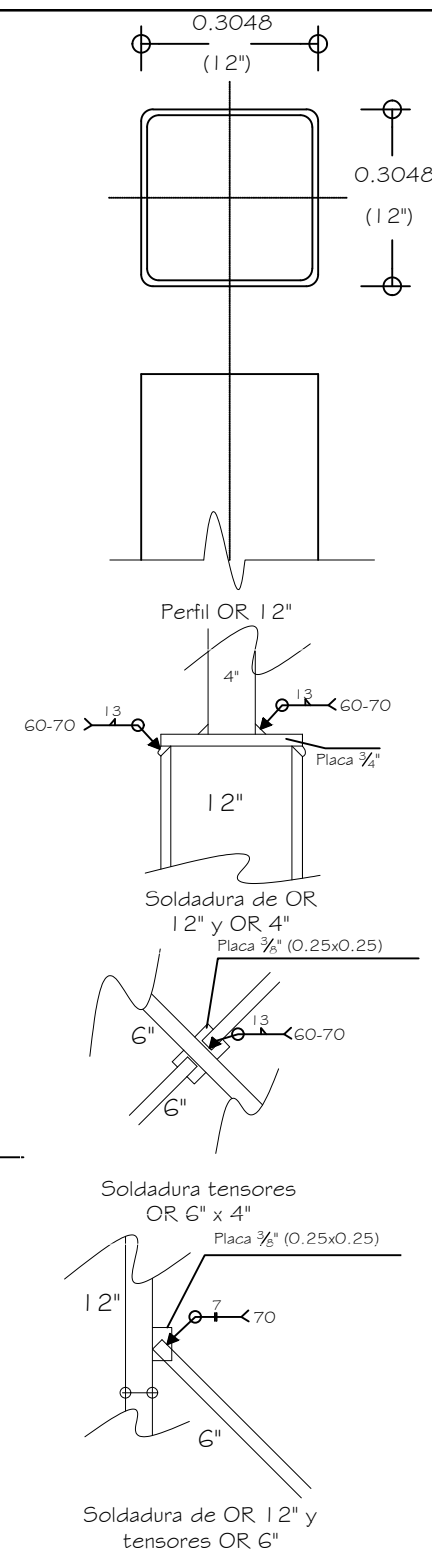
DETALLES DE PISO EXTERIOR




DETALLE DE ESCOTILLA

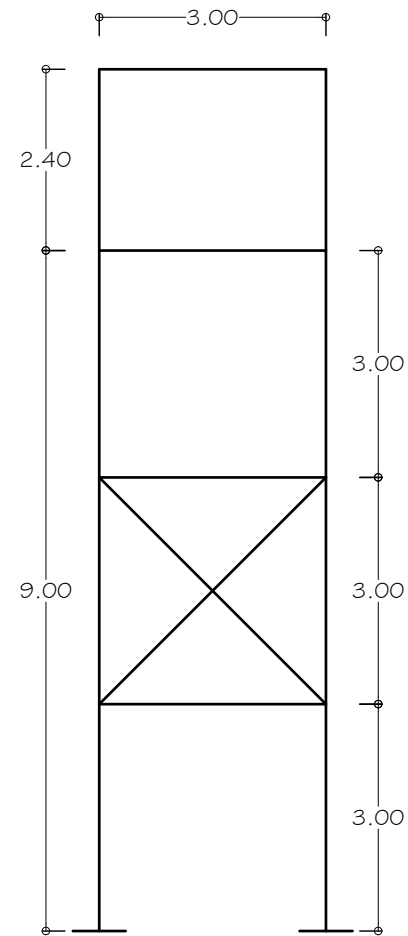


DETALLE DE BARANDAL

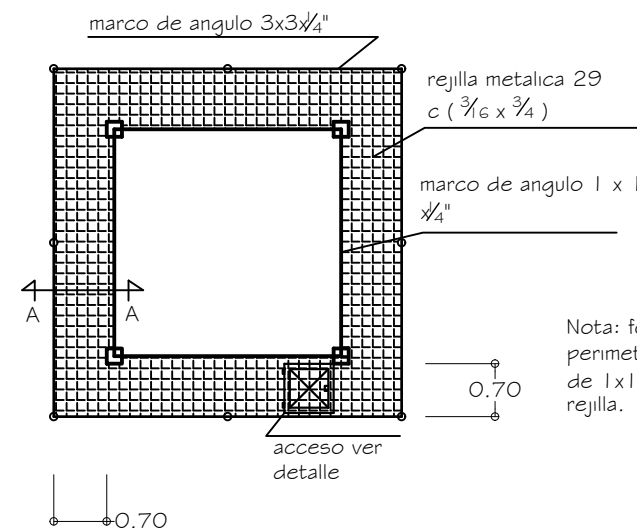


OBRA:		FECHA:	
"MANTENIMIENTO A GARITAS DEL CONTROL EN EL PUERTO INDUSTRIAL DE ALTAMIRA, 2025"		MARZO 2025	
	NOMBRE DEL CROQUIS:		
	"PLANTA GENERAL, ALZADOS, CORTE Y COMPLEMENTOS" GARZA		
ACOTACIONES:	ESCALA:	NUMERO:	
En metros	INDICADA	ASPEN-ALT-GI-M-C041A-25-0	

60-70 Tipo de Soldaduras

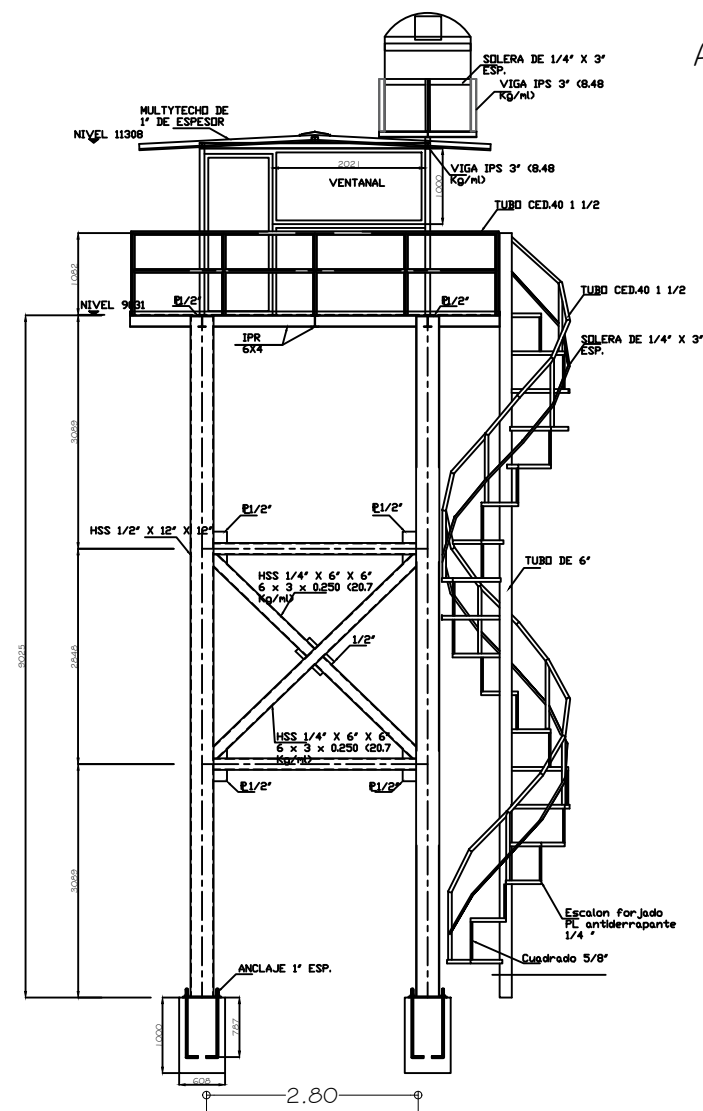


ISOMETRICO

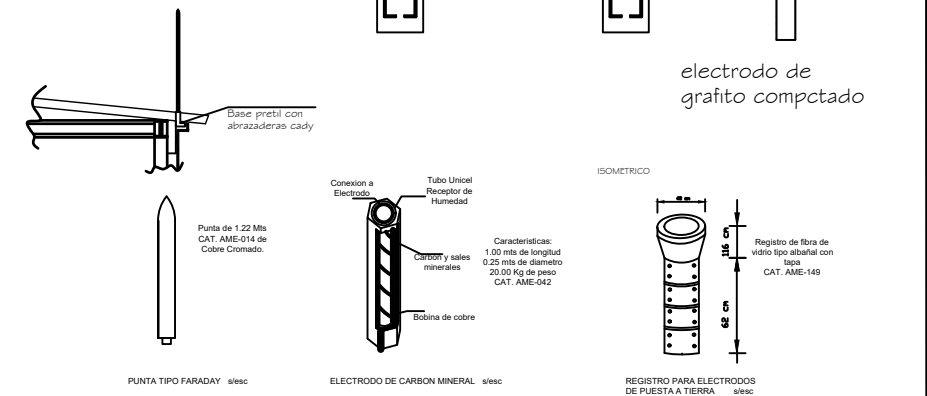


PLANTA EXTERIOR ACCESO


Nota: formar marcos
perimetrales con angulo
de $1 \times 1 \times \frac{1}{4}$ " para recibir
rejilla.



PLANTA NIVEL SUPERIOR



DETALLES DE PARARRAYOS

OBRA: "MANTENIMIENTO A GARITAS DEL CONTROL EN EL PUERTO INDUSTRIAL DE ALTAMIRA, 2025"		FECHA: MARZO 2025
	NOMBRE DEL CROQUIS: "PLANTA GENERAL, ALZADOS, CORTE Y COMPLEMENTOS" GARZA	
ACOTACIONES: En metros	ESCALA: INDICADA	NUMERO: ASPN-ALT-GI-M-C041B-25-0

